



## 目 录

I、公司简介	1
II、代理设备列表	2
一、生化医疗类	2
分子生物学仪器	2
细胞生物学仪器	2
微生物检测仪器	2
植物生理生态仪器	2
动物实验仪器	3
临床检验仪器设备	3
生物工程设备	3
芯片系统	3
成像系统	3
二、分析测试类	4
1、化学分析	4
色谱	4
光谱	4
质谱	4
X射线仪器	5
电化学仪器	5
元素分析仪	5
波谱	5
水分测定仪	5
其他通用分析仪器	5
2、光学仪器	6
电子显微镜	6



光学显微镜	6
光学测量仪	6
光学实验设备	6
光学成像设备	6
<b>3、物性测试</b>	<b>7</b>
粒度/颗粒/粉末分析仪器	7
热分析仪器	7
流变仪/粘度计	7
试验机	7
表界面物性测试	8
环境试验箱	8
无损检测/无损探伤仪器	8
测厚仪	8
燃烧测定仪	9
其它物性测试仪器	9
磁学测量仪器	9
<b>4、实验室常用设备</b>	<b>9</b>
清洗/消毒设备	9
制样/消解设备	9
分离/萃取设备	10
纯化设备	10
混合/分散设备	10
恒温/加热/干燥设备	10
粉碎设备	10
合成/反应设备	11
制冷设备	11
泵	11
液体处理设备	11
气体发生器/气体处理	11
实验室家具	12



其它实验室常用设备.....	12
<b>三、环境监测类.....</b>	<b>12</b>
水质分析.....	12
气体检测仪.....	13
应急/便携/车载.....	13
辐射测量仪器.....	13
其它环境监测仪器.....	13
<b>四、行业专用仪器.....</b>	<b>14</b>
药物检测专用仪器.....	14
石油专用分析仪器.....	14
农业和食品专用仪器.....	14
纺织行业专用仪器.....	15
煤炭行业专用仪器.....	15
橡塑行业专用测试仪.....	15
包装行业专用仪器.....	15
其它行业专用仪器/仪表.....	16
建筑工程仪器.....	16
危险化学品检测专用仪器.....	16
锂电行业专用测试系统.....	16
<b>III、部分产品目录 .....</b>	<b>17</b>
<b>一、天平 .....</b>	<b>17</b>
1.XPE分析天平 .....	17
2.XSE分析天平 .....	18
3.XS系列天平.....	19
4.MS系列天平 .....	20
5.ML-T系列天平 .....	21
6.ME-T系列天平 .....	22
<b>二、快速水份测定仪.....</b>	<b>23</b>
1.超越系列HX/HS快速水份测定仪 .....	23
2.经典系列HC快速水份测定仪.....	23



3.入门系列HE快速水份测定仪	24
三、卡尔费休水分仪	25
1.容量法卡尔费休水分仪	25
2.库仑法卡尔费休水分仪	26
四、超越系列电位滴定仪	27
1.T5简便和通用型	27
2.T7灵活和扩展型	27
3.T9智能和强大型	27
五、Ph与电导率仪	30
1.SevenExcellence™系列(模块组合式多参数测试仪)	30
2.SevenCompact™系列(通用型台式仪表)	31
3.Five系列基础型仪表	31
六、紫外可见分光光度计	32
1.UV7	32
2.UV5Bio(用于生命科学)	33
七、折光仪&旋光仪&密度计&微波消解	33
1.折光仪	33
2.旋光仪	34
3.密度计	34
4.微波消解仪	34
八、显微镜	35
1.超景深显微镜	35
2.金相显微镜	35
3.偏光显微镜	36
4.立体显微镜	37
5.生物显微镜	37
九、电镜	38
1.超高分辨场发射扫描电镜	38
十、冻干机&凝胶成像系统&分子杂交箱&二氧化碳培养箱&渗透压仪	39



1.冻干机	39
2.凝胶成像系统	39
3.分子杂交箱	40
4.二氧化碳培养箱	40
5.渗透压仪	40
<b>十一、研磨仪</b>	<b>41</b>
1.高效组织细胞样品处理系统	41
<b>十二、切片机&amp;原位杂交仪&amp;细胞电穿孔仪&amp;酶标仪</b>	<b>42</b>
1.植物组织切片机	42
2.原位杂交仪	42
3.细胞电穿孔仪	43
4.多功能酶标仪	43
<b>十三、恒温量热仪&amp;旋转流变仪&amp;流变仪</b>	<b>44</b>
1.恒温量热仪	44
2.旋转流变仪	44
3.DHR旋转流变仪	44
<b>十四、总有机碳分析仪&amp;氨基酸分析仪</b>	<b>45</b>
1.总有机碳分析仪	45
2.氨基酸分析仪	45
<b>十五、激光粒度分析仪&amp;纳米粒度及Zeta电位分析仪</b>	<b>45</b>
1.激光粒度分析仪	45
2.纳米粒度及Zeta电位分析仪	46
<b>十六、厌氧培养箱&amp;光照培养箱/人工气候箱</b>	<b>46</b>
1.厌氧培养箱	46
2.光照培养箱/人工气候箱(箱体内顶置垂直冷光源)-无氟制冷	46
<b>十七、摇床&amp;磁力搅拌器&amp;二氧化碳培养箱</b>	<b>47</b>
1、耐CO2水平摇床	47
2、加热型磁力搅拌器	47
3、二氧化碳培养箱	47
<b>十八、水平凝胶系统&amp;垂直电泳系统&amp;转印系统&amp;PCR仪</b>	<b>48</b>



1.水平凝胶系统	48
2.迷你垂直电泳仪	48
(1)omniPAGE Mini垂直电泳仪	48
(2)Octi-Page垂直电泳仪	49
(3) omniPage mini wide垂直电泳仪	49
3.半干转印槽	50
4.PCR仪	50
(1).96孔PCR	50
(2).便携式荧光定量PCR(16孔)	50
<b>十九、 高效液相色谱仪&amp;气相色谱仪</b>	<b>51</b>
1.高效液相色谱仪	51
2.气相色谱仪	52
<b>二十、 X射线荧光检测仪</b>	<b>53</b>
1.能量色散型X射线荧光分析装置	53
<b>二十一、 多参数水质分析仪&amp;加热消解器&amp;BOD</b>	<b>54</b>
1.便携多参数水质分析仪(无线蓝牙)	54
2.热反应器消解器	54
3.BOD测试仪	55
<b>二十二、 便携式气相&amp;空气重金属分析仪&amp;生物毒性分析仪</b>	<b>56</b>
1.便携式气相色谱仪	56
2.在线空气重金属分析仪	58
3.发光细菌生物综合毒性分析仪	59
<b>二十三、 生物医药研发和基础科学研究前沿技术</b>	<b>61</b>
<b>IV、 特别说明</b>	<b>70</b>



## 公 司 简 介

武汉鑫星星科学仪器有限公司是专门经销各种生化医疗仪器、分析测试仪器及环境监测仪器的专业代理公司，**本公司的宗旨是“专业的人，做专业的事”**。主要面对湖北省各大专院校、科研单位、环境保护局、监测站、自来水污水行业，各大制药厂及医疗机构。本公司注重仪器的售前、售中、售后服务，时刻关注本行业的最新动态，随时为客户提供最新信息，为广大用户引进最新仪器、最新技术和最新设备，使您的研究发展紧跟世界潮流，为您的成功铺路搭桥。我公司聘请许多在仪器行业研究领域有着重大贡献的专家教授作顾问，以便更好地为客户提供仪器配置等方面的技术咨询。我公司与很多厂家有着十分紧密的长期发展的战略合作伙伴关系，能为客户提供优惠的价格，优质的服务。

我公司经销产品均为国际知名品牌或国内质量优良产品。进口产品如:瑞士梅特勒的天平、水份测定仪、酸度计、电位滴定仪;美国活细胞动态成像与功能分析系统;美国AVATAR个体化细胞精准控制系统;美国IsoLight单细胞功能信息多重检测系统;美国iQue Screener PLUS超高通量流式智能筛选系统;瑞士多功能分液器;德国非接触式微孔板样品处理系统;新加坡DA-Cell微滴阵列样品前处理系统;新加坡DA-Bead微滴阵列磁珠前处理系统;瑞典Gyrolab纳升级高通量微流控免疫分析工作站;德国Chipcytometry;芯片式样本库细胞表型深度分析系统;德国徕卡的材料金相体视等显微镜;美国西盟冻干机、凝胶成像系统、二氧化碳培养箱、分子杂交箱、悬浮培养箱;美国西盟气相液氮罐;美国ADVANCED冰点渗透压仪;美国BTX细胞融合仪;芬兰HIDEX多功能酶标仪;美国Denovix超微量分光光度计;英国Cleverer荧光定量PCR仪;奥地利安东帕微波消解仪、旋光仪、折光仪、密度计、浓度计;美国麦克比表面与孔隙度分析仪、全自动压汞仪、全自动气体吸附系统;美国麦奇克激光粒度仪、纳米粒度与zeta电位仪;WTW水质分析仪;哈希水质分析仪;德国MMM恒温恒湿箱、药品稳定性培养箱。国内产品如:湖北新纵科高通量组织研磨仪;上海元析紫外/可见分光光度计;成都优普超纯水系统;宁波新芝细胞破碎仪;昆山舒美超声波清洗器;上海龙跃厌氧培养箱;精琪摇床/二氧化碳培养箱、上海新苗培养箱/干燥箱;上海越平天平等;上海磐诺气相色谱仪;北京普源精仪高效液相色谱仪等。

我公司成立于2002年11月，业务范围已经覆盖全省，在全国也有不少的用户，我们以优质的产品质量、完善的售后服务赢得了广大用户的信赖和支持。

我公司员工大部分具有本科或以上学历，部分员工在国家大型平台或外资单位实验室工作了多年，具有很强的实验室仪器操作应用能力。我公司目前设有4名专职维修工程师，2名兼职维修工程师，分别负责生化或分析仪器的维修维护。另外，无论在价格还是在质量、售后服务方面厂家也给予了我们很大的支持。

**我们目标是:成为华中地区最大的仪器超市，专业的买手。“因为专业，所以选择”是我们的理念。** 我公司愿与广大客户携手共进，共创美好未来。再次感谢您对本公司的信赖与支持。

武汉鑫星星科学仪器有限公司



# 代理 设备 列表

## 一、生化医疗类

### 分子生物学仪器

基因扩增仪	光标记装置	生物量热仪
电泳仪	微孔板热封仪	其他生物/生化分析仪
核酸分子杂交多肽合成仪	DNA合成仪	紫外观察灯
核酸提取仪	干胶仪	蛋白/肽测序仪
蛋白质纯化大分子作用仪	DNA测序仪	细胞融合仪
蛋白印迹仪	基因导入仪	脂质体制备仪
紫外交联仪	紫外分析仪	

### 细胞生物学仪器

流式细胞仪	细胞计数器	染色体分析仪
高内涵成像	细胞定量分析	单细胞分析仪

### 微生物检测仪器

微生物鉴定	微生物检测	接种仪
大肠杆菌检测	菌落计数器	平板分装仪

### 植物生理生态仪器

叶面积仪	植物荧光成像	作物无损检测
叶绿素	气孔计冠层分析仪	光合蒸腾仪
水势仪	根系监测系统	导水率仪
光合仪	茎流计	植物表型测量
土壤碳通量		





## 动物实验仪器

动物呼吸机	测痛仪	动物麻醉机
动物代谢检测	脑立体定位仪	染毒装置
行为研究仪器	动物监护仪	其它动物血压测定

## 临床检验仪器设备

酶标仪	扫描盖片机	血铅分析仪
洗板机	组织脱水机	生理信号采集
超声影像	细菌鉴定仪	血气分析仪
化学发光	电解质分析仪	血球计数器生理药理神经
生化分析仪	尿液分析仪	微生物分析仪
染色机	其它临床检验	病毒免疫分析
数字切片	五元素分析仪	自动细菌培养

## 生物工程设备

摇床	微滤系统	其它生化设备
培养箱	液氮罐细胞反应器	疫苗冷藏箱低/恒温循环泵
发酵罐	细胞培养转瓶	收集器
生物安全柜	细胞破碎仪	无菌试验隔离
超净工作台		

## 芯片系统

生物芯片	微流控芯片	
------	-------	--

## 成像系统

凝胶成像系统	活体成像系统	
--------	--------	--



## 二、分析测试类

### 1、化学分析

#### 色谱

气相色谱仪	凝胶色谱仪	吸附管老化仪
便携式气相、液相色谱仪	制备液相色谱	轴向压缩系统
色谱高压泵	柱温箱高速逆流色谱	馏分收集器
薄层色谱仪	蒸发光检测器	热解吸仪场流分离仪
离子色谱仪	超临界色谱	热裂解器 离心分配色谱
毛细管电泳仪	顶空进样器	吹扫捕集
氨基酸分析仪	自动进样器柱后衍生装置	其它色谱仪及分离设备

#### 光谱

便携式光度计	激光拉曼光谱	穆斯堡尔圆二色光谱仪
气相分子吸收	原子吸收光谱	光谱部件
紫外分光光度	原子荧光光谱	激光诱导击穿
红外光谱仪	ICP-AES光电直读光谱	其它光谱仪
近红外光谱仪	辉光放电光谱	微波等离子体
分子荧光光谱	火焰光度计	
光纤光谱仪	光栅光谱仪	

#### 质谱

便携GC-MS气质联用仪	气体质谱氦质谱检漏仪	激光剥蚀进样无机质谱
液质联用仪	二次离子质谱	其它质谱仪
等离子体质谱	辉光放电质谱	有机质谱仪
生物质谱	同位素质谱仪	A-TOF-MS质谱部件



## X射线仪器

X射线衍射仪	电子探针X光	俄歇电子能谱
能散型XRF	电子能谱 X射线定向仪	其它X射线(衍射)仪
X射线应力仪	X射线部件	X射线探测装置
波散型XRF	X射线散射仪	

## 电化学仪器

电化学发光仪	伏安极谱仪	电化学部件
PH计	库仑仪	其他电化学仪
自动电位滴定	石英晶体天平	酸碱浓度计
卡氏水分测定	ORP测量仪	电解仪
电导率仪	腐蚀测试仪	
电化学工作站	电解水分测定仪	

## 元素分析仪

红外碳硫仪	金属多元素仪	钙铁煤分析仪
定氮仪	氧氮分析仪	碳硅分析仪
有机元素分析	硫氮分析仪	其它元素分析仪
测汞仪		

## 波谱

核磁共振	其它波谱仪	顺磁共振波谱
------	-------	--------

## 水分测定仪

电容水分测定	露点仪	其它水分测定
微波水分测定	红外水份测定	其它高频水分测定

## 其他通用分析仪器

感官智能分析	其它通用分析	离子迁移谱仪
流动注射分析	形态分析仪	



## 2、光学仪器

### 电子显微镜

扫描电镜	扫描探针	电镜制样
透射电镜	EBSD系统	聚焦离子束
X射线能谱仪	电镜部件	扫描透射电镜

### 光学显微镜

暗视野显微镜	偏光显微镜	手术显微镜
金相显微镜	工具显微镜	数码显微镜
生物显微镜	红外显微镜	其它显微镜
共聚焦显微镜	立体放大镜	显微图像分析相差显微镜
荧光显微镜	视频显微镜	
立体显微镜	比较显微镜	

### 光学测量仪

折光仪	椭偏仪	盐度计
旋光仪	糖度仪浊度计	色度仪光学镊子
色差仪	条码检测仪	白度计
比色计	光学测量仪	激光产品
光泽度仪	偏振仪	太赫兹光谱仪
配色系统	对色灯箱	

### 光学实验设备

位移台	光学调整架	光源
光学平台	光学仪器组件	

### 光学成像设备

CCD相机	CMOS相机	红外热成像仪
高光谱仪		



### 3、物性测试

#### 粒度/颗粒/粉末分析仪器

激光粒度仪	沉降粒度仪	激光光散射仪
其它粒度分析仪	Zeta电位仪	分样器
图像粒度粒形	粉末流动性	平均粒度仪
颗粒计数器	筛分仪	粒子分散分析

#### 热分析仪器

差示扫描量热	热机械分析仪	其它热分析仪
热重分析仪	导热仪	热分析联用仪
同步热分析仪	热膨胀仪熔点仪	热分析仪部件

#### 流变仪/粘度计

粘度计	其它流变仪/粘度计	粘度计部件
流变仪		

#### 试验机

万能试验机	拉力试验机	冲击缺口拉床
扭转试验机	弹簧试验机	冲击缺口投影冲击台
跌落试验机	持久蠕变试验	碰撞台
电压击穿试验	平衡机	其他试验机
冲击试验机	杯突试验机	应力腐蚀
疲劳试验机	弹性模量	减震器试验台
压力试验机	抗折试验机	爆破试验机
引伸计	附着力测试仪	高频试验机
振动台	柔软度试验机	热变形试验机
摩擦磨损试验	加速度计	测力仪



## 表界面物性测试

高压吸附仪	蒸汽吸附仪	泡沫分析仪
其它表面测试	LB膜分析仪	开尔文探针
表面张力仪	压汞仪	表面阻抗 孔径/隙度分析
接触角测量仪	纳米压痕仪	固体表面分析
比表面 化学吸附仪	可焊性测试仪	

## 环境试验箱

步入式试验箱	盐雾试验箱	其它试验箱
氙灯试验箱	冲击试验箱	玻璃测试机/玻璃试验设备
臭氧老化试验	紫外老化箱	霉菌试验箱
高低温试验箱	高温老化箱	三综合试验箱
低温试验箱	淋雨试验箱	交变试验箱
恒温恒湿箱	砂尘试验箱	

## 无损检测/无损探伤仪器

超声波探伤仪	X射线探伤仪	其它无损检测仪器/设备
探伤仪	工业CT 内窥镜金属检测机	磁粉探伤仪
实时成像检测	涡流探伤	建材无损检测

## 测厚仪

X荧光测厚仪	超声波测厚仪	压力测厚仪
在线测厚仪	电解式测厚仪	其它测厚仪
电磁 电涡流 白光干涉测厚		



## 燃烧测定仪

燃烧试验箱	氧指数测定仪	火焰蔓延性能 阻燃性能测定
抗融仪	烟密度箱	热传导测定仪
其它燃烧测定	锥形量热仪	热防护测定仪

## 其它物性测试仪器

硬度计	其它温湿度计	杯突仪、杯凸
密度计	介电常数测定	

## 磁学测量仪器

磁学测量系统		
--------	--	--

## 4、实验室常用设备

### 清洗/消毒设备

本生灯	干热灭菌	酸逆流清洗机
超声波清洗器	高压灭菌器	清洗机
洗瓶机	手消毒器	紫外臭氧清洗
过氧化氢灭菌	手套箱	

### 制样/消解设备

离子减薄仪	压片机镶嵌机	电子束刻蚀
微波消解仪	电热消解仪	缺口制样机
切割机	电热板	匀胶机
熔样机	离子溅射仪	其它消解设备
磨抛机	表面处理仪	红外加热消解
切片机	组织处理仪	



## 分离/萃取设备

微波萃取仪	其它萃取设备	超声波萃取仪
超临界萃取	在线糖度仪固	快速溶剂萃取
离心机抽提萃取	相萃取仪	

## 纯化设备

超纯水器	浓缩仪	废水废气处理
旋转蒸发仪	氮吹仪分子	大气采样系统
蒸馏器	蒸馏仪	
凝胶净化系统	其它纯化设备	

## 混合/分散设备

搅拌器	均质器	其它分散设备
分散机	匀浆机	旋涡混合器

## 恒温/加热/干燥设备

干燥箱	水浴、油浴 金属浴	临界点干燥仪
马弗炉	电热套灰分测定仪	恒温水浴锅
喷雾干燥机	其它干燥设备	恒温器
除湿机	快速干燥仪	

## 粉碎设备

研磨机	其它粉碎设备	
-----	--------	--





## 合成/反应设备

反应釜	微波合成仪	催化剂评价
化学合成仪	其它合成反应	

## 制冷设备

冷冻干燥机	雪花制冰机	防爆冰箱
冷水机	层析冷柜	其它制冷设备
超低温冰箱	低温恒温器	冷藏柜

## 泵

真空泵	蠕动泵	注射泵
恒流泵	其它泵	

## 液体处理设备

移液器	移液工作站	稀释器
真空吸液系统	瓶口分配器	电子滴定器

## 气体发生器/气体处理

氢气发生器	氙气发生器	空气压缩机
氮气发生器	氢空一体机	脱气、除气臭氧发生器
空气发生器	二氧化氯发生	氮空发生器
氮氢空一体机	气体净化器	



## 实验室家具

实验室家具	天平台	保护罩
药品柜	实验台	实验柜
通风柜	隔音罩	集中供气系统
配套设备	其它整体实验室家具设计及安装	

## 其它实验室常用设备

仪器专用电源	溶出设备	防震台
镀膜机	废物处理系统	其它常用设备
加湿器	样品前处理	恒温精密空调
空气净化器		

## 三、环境监测类

### 水质分析

水中VOC	水质毒性分析	硫化物测定仪
氰化物测定仪	TOC分析仪	挥发酚测定仪
污泥检测仪	余氯测定仪	叶绿素藻类其
磷硅酸根监测	水质分析仪	它水质分析
水质五参数测油仪	离子检测仪	藻类计数仪
COD测定仪	水质在线监测	卤素分析仪
氨氮测定仪	总磷总氮测定	大肠杆菌测定
COD消解仪	水质采样器	总氮测定仪
水质重金属	悬浮物测定仪	总氮分析仪
溶解氧测定仪	高锰酸盐指数	
BOD测定仪	污染指数	



## 气体检测仪

臭氧分析仪	微生物采样器	其它气体检测
尾气检测	多气体分析仪	颗粒物监测仪
烟气汞监测	甲烷/非甲烷 气体采样器	激光雷达
甲醛分析仪	烟气烟尘采样	太阳光度计
氨气分析仪	粉尘采样器	空气监测系统
特气分析系统	颗粒物采样器	零气发生器
大气重金属	二噁英采样仪	PM2.5采样器
VOC检测仪	气体稀释仪	PM10采样器
CO、CO2 粉尘测定仪	酸雨采样器	双道采样器
烟气分析仪	气体报警器	热导气体分析
气溶胶检测	恶臭测定仪	尘量分析仪
在线自动监测系统	烟气汞采样器	TSP采样器
空气检测仪	粒子计数器	油烟浓度
氮氧化物分析	灰霾监测系统	室内空气质量
粒径谱仪		

## 应急/便携/车载

其它车载设备	气体泄漏报警	车载荧光光谱
流动监测车	快速检测管	

## 辐射测量仪器

测氡仪	场强仪	液体闪烁谱仪
辐射仪	其它辐射测量	全身计数器

## 其它环境监测仪器

大气测量仪	风速仪	固体废弃物
环境振动仪	气象站	其它环境监测
照度计	负离子检测仪	多参数通风表
声级计	在线自动监测系统	生态环境遥感环保治理设施



## 四、行业专用仪器

### 药物检测专用仪器

二氧化硫	药物透皮扩散	药物研磨机
溶出度仪	澄明度检测仪	制剂压片
渗透压计	集菌仪外形测定	药物融变时限
抑菌圈	热原测温	药物光照试验
药品稳定性	空气净化系统	无菌隔离系统
细菌内毒素	膏药软化点	药物四用测定
片剂硬度仪	完整性测试仪	锥入度计
崩解仪	包衣机不溶性微粒	脱气装置
脆碎度	其它医药/卫生/临床专用仪器/仪表 性状测定仪	

### 石油专用分析仪器

盐含量测定仪	运动粘度仪	石油针入度
润滑油检测仪	针入度测定仪	石油产品组分
石油低温性能	油氧化安定性蒸汽压测定仪	石油组分测定
辛烷/十六烷	石油产品色度	石油产品防锈
闪点仪	残炭试验器	石油沉淀性能
石油测硫仪	铁谱仪	燃料油特性
石油蒸馏仪	其他 乳化测定仪	石油采样装置

### 农业和食品专用仪器

粉质仪	RQ反射仪	土壤采样器
病虫害检测	种子检验检测	数粒仪
土壤测定仪	冰点仪	土壤酸度计
农药残留速测	食用油品分析	土壤硬度计
食品品质检测	蛋白测定仪	脱粒机其它食品专用
牛奶分析仪	食品安全检测	食品甲醛检测
饮用酒检测仪	氧化分析仪	植物病虫害
水活度分析仪	氮磷钙测定仪	光量子计
ATP 质构分析仪	纤维测定仪	面筋测定仪
真菌毒素测定	容重器	土壤性状测定
谷物分析仪	食品体积盖勃离心机	空气微生物



## 纺织行业专用仪器

纤维测试仪	皮辊加压测力仪	其它纺织类仪器
计时计数计	纱线类测试仪器	印染类测试仪
长仪表	色牢度仪织物测试仪	

## 煤炭行业专用仪器

量热仪 定硫仪	盘煤仪	煤质工业分析
碳氢分析仪	灰熔点测定仪	其它煤炭行业

## 橡塑行业专用测试仪

硫化仪	聚烯烃表征仪	纺丝机
吹膜机	塑胶水分测定	热变形温度
维卡软化点	橡胶加工分析	制样机应力松弛测试
熔融指数仪	炭黑分散度仪	热性能测定仪
挤出机	开炼机	导电性能测定
门尼粘度计	塑性计	光学性能测定
马丁耐热仪	其他物性分析仪/测定仪	机械性能测定

## 包装行业专用仪器

压缩试验机	水平斜面冲击试验机	纸样厚度测试取样器
气调保鲜	包装箱碰撞试验机	耐磨试验机
透气度测试仪	静载荷堆码试验机	冲击试验机
水蒸气透过率	瓦楞芯平压强度试验机	耐折度试验机
撕裂度试验机	纸箱振动试验机	平滑度试验机
密封测试仪	纸箱蠕变性试验机	戳穿试验机环压试验机
热封仪	其他挺度仪	落镖试验机
透氧仪	耐破度试验机	
摩擦系数测试	抗张试验机	



## 其它行业专用仪器/仪表

涂料/油墨	半导体检测仪	沼气分析仪
化学/化工	原子层沉积	太阳光模拟器
烟草	皮肤测试仪	雾化仪
能源/交通/运输	激光脉冲沉积	物理气相沉积
建材/建筑	四探针测试仪	其它行业专用
地质/冶金电子/半导体	喷墨打印	快速退火炉
公安/司法/军队	凹版印刷	霍尔效应测试
航空/航天	量子效率测试	探针台分子束外延
教学仪器	IV测试仪	
林业	烧结固化	

## 建筑工程仪器

水泥仪器	沥青相关仪器	
------	--------	--

## 危险化学品检测专用仪器

爆炸品	易燃液体检测	其他危化品
危险气体检测	易燃固体检测	

## 锂电行业专用测试系统

充放电	工况模拟	EOL测试
BMS	其他测试系统	



# 部 分 产 品 目 录

## 一、天平

### 1.XPE分析天平

#### 产品特点:

- ◆ StatusLight™状态指示灯, 通过颜色直观的显示天平状态
- ◆ 具有中文界面的TFT彩色触摸屏, 实现安全, 便捷的天平操作
- ◆ SmartSens红外感应器, 实现无需用手接触的称量操作:开门、关门、打印、去皮等
- ◆ SmartGrid悬挂式网格秤盘, 获得快速、准确称量结果
- ◆ ErgoClips易巧称量件, 安全放置去皮容器
- ◆ StaticDetect™静电检测技术可检测样品和/或容器上的静电荷, 并提供警告
- ◆ LevelGuide™水平向导, 在天平未处于水平时提供警告, 并在触摸屏上显示完整的说明和红/绿色实时图形化水平泡
- ◆ SmartTrac™动态图形显示, 直接显示天平已使用的称量范围
- ◆ ProFACT专业级全自动校准技术, 温度漂移和时间设置的触发的自动内置砝码校正和线性校正, 获得精确的称量结果
- ◆ ITC内部温度控制, 降低温度对于称量结果的影响
- ◆ User Management用户管理功能, 设置不同天平菜单的进入权限
- ◆ MinWeigh最小称量值, 提供符合质量法规的称量帮助(需要梅特勒-托利多客户服务工程师现场设置激活)
- ◆ TestManager™测试管理内置固件中进行符合SOP的日常测试
- ◆ 具有基础称量、统计功能、配方称量、计件称量、百分比称量、密度测定、差重称量、滴定应用、移液器测试等内置应用程序
- ◆ 完全可拆卸、清洗的防风罩设计, 实现快速清洁
- ◆ 标配RS232通讯接口和一个可用于蓝牙、以太网、LocalCAN、RS232和PS/2通讯接口选件插槽, 方便连接打印机、电脑等外围设备
- ◆ 通过英特网下载e-Loader II软件, 实现天平软件的即时更新



	XPE206DR	XPE105	XPE105DR	XPE205	XPE205DR	XPE204	XPE304	XPE504
最大称量(g)	81/220	120	41/120	220	81/220	220	320	520
可读性(mg)	0.005/0.01	0.01	0.01/0.1	0.01	0.01/0.1	0.1	0.1	0.1
重复性(1σ)(mg)	0.005/0.01	0.007	0.007/0.04	0.007	0.007/0.04	0.04	0.04	0.04
线性误差(mg)	0.032	0.03	0.05	0.03	0.05	0.1	0.12	0.2
稳定时间[s]	3.5/2.5	1.5	2.5/1.5	2.5	2.5/1.5	1.5	1.5	1.5
秤盘尺寸(W×D)(mm)	78×73	78×73	78×73	78×73	78×73	78×73	78×73	78×73



## 2.XSE分析天平

### 产品特点:

- ◆ 采用高分辨率后置式传感器，内置两组校正砝码，满足用户高精度的称量要求
  - ◆ StatusLight™状态指示灯，通过颜色直观的显示天平状态
  - ◆ 具有中文界面的TFT彩色触摸屏，实现安全、便捷的天平操作
  - ◆ SmartGrid悬挂式网格秤盘，获得快速、准确称量结果
  - ◆ ErgoClips Basket易巧称量件，安全放置去皮容器
  - ◆ LevelGuide™水平向导，在天平未处于水平时提供警告，并在触摸屏上显示完整的说明和红/绿色实时图形化水平泡
  - ◆ SmartTrac™动态图形显示，直接显示天平已使用的称量范围
  - ◆ ProFACT专业级全自动校准技术，温度漂移及时间设置触发的自动内置砝码校正肯线性校正，获得精确称量结果
  - ◆ MinWeigh最小称量值，提供符合质量法规的称量帮助(需要梅特勒-托利多客户服务工程师现场设置激活)
  - ◆ TestManager™测试管理内置固件中进行符合SOP的日常测试
  - ◆ 具有基础称量、统计功能、配方称量、计件称量、百分比称量、密度测定、差重称量、滴定应用、移液器测试等内置应用程序
  - ◆ 完全可拆卸、清洗的防风罩设计，实现快速清洁
  - ◆ 标配RS232通讯接口和一个可用于蓝牙、以太网、LocalCAN、RS232和PS/2通讯接口选件插槽，方便连接打印机、电脑等外围设备
- 通过英特网下载e-Loader II软件，实现天平软件的即时更新



	XPE504	XSE205DU	XSE104	XSE204
最大秤量(g)	520	81/220	120	220
可读性(mg)	0.1	0.01/0.1	0.1	0.1
重复性(sd)(mg)	0.04	0.01/0.04	0.04	0.04
线性误差(mg)	0.2	0.06	0.1	0.1
稳定时间(s)	1.5	3/1.5	1.5	1.5
秤盘尺寸(W×D)(mm)	78×73	78×73	78×73	78×73

DU=双量程；sd=标准偏差





### 3.XS系列天平

#### 产品特点:

- ◆ 采用高精度、高分辨率后置式传感器，获得准确称量结果<sup>1</sup>
- ◆ FACT全自动校准技术，温度漂移及工厂时间设置触发的自动内置砝码校准，获得精确称量结果
- ◆ 可移动、分离的显示操作终端，方便天平使用
- ◆ SmartGrid网格秤盘，获得快速、准确称量结果
- ◆ SmartPan易巧秤盘可最大程度减少气流对天平的影响，使稳定时间缩短两倍，重复性误差减少一倍(仅限可读性1mg/5mg/10mg型号)<sup>2</sup>
- ◆ ErgoClips易巧称量组件，满足使用不同去皮容器的称量需求<sup>1</sup>
- ◆ TouchScreen触摸屏技术，方便天平称量菜单和参数设置
- ◆ 内置RS232通讯接口有一个可用于RS232、LocalCAN、蓝牙、PS/2、Ethernet和MiniMettler通用接口选件槽，方便连接打印机、电脑等外围设备
- ◆ 优化天平适应性的称量参数设置，满足不同称量环境要求
- ◆ 具有基础称量、统计称量、配方称量、计件称量、百分比称量、密度测定以及优化的动态称量等内置应用程序
- ◆ 通过e-LoaderII软件，实现天平软件的即时更新



1 仅限可读性为0.01mg/0.1mg型号分析天平

2 仅限可读性为1mg/10mg型号分析天平

	XS105	XS105DU	XS205DU	XS225DU	XS64	XS104	XS204	XS204DR
最大称量(g)	120	41/120	81/220	121/220	61	120	220	81/220
可读性(mg)	0.01	0.01/0.1	0.01/0.1	0.01/0.1	0.1	0.1	0.1	0.1/1
重复性(sd)(mg)	0.008	0.01/0.04	0.01/0.04	0.01/0.05	0.04	0.04	0.04	0.04/0.4
线性误差(mg)	0.06	0.06	0.06	0.06	0.05	0.1	0.1	0.2
稳定时间[s]	3	3/1.5	3/1.5	3/1.5	1.5	1.5	1.5	1.5
秤盘尺寸(W×D)(mm)	78×73	78×73	78×73	78×73	78×73	78×73	78×73	78×73

DR=变量程，DU=双量程，sd=标准偏差



## 4. MS系列天平

### 产品特点:

- ◆采用MonoBloc单模块传感器, 具有显著的抗冲击、抗过载性能, 同时确保称量结果的准确性\*
- ◆7英寸超大彩色液晶触摸屏, 操作舒适, 清晰易读\*
- ◆QuickLock防风罩锁定装置, 无需使用工具和移动天平, 即可方便的拆卸所有的防风罩玻璃, 甚至使用洗碗机进行清洗
- ◆前置水平调节脚和水平指示器, 方便观察和调节水平
- ◆LevelControl水平控制功能, 提供水平向导, 快速将天平调至水平\*
- ◆SmartTrac动态图形显示, 直接显示天平已使用的称量范围
- ◆多达3个SmartKeys功能键, 可直接调用预设的称量应用程序
- ◆MinWeigh最小称量值便于用户在称量过程中清晰确认结果是否在允差范围内\*
- ◆具有基础称量、计件称量、百分比称量、检重称量、动态称量、统计功能、称量值检索等内置应用程序
- ◆内置RS232C和USB通讯接口, 可将称量结果直接传输至Excel等开放式应用程序



\*仅限可读性为0.01mg/0.1mg型号分析天平

	MS105	MS105DU	MS205DU	MS204	MS104TS	MS204TS	MS304TS
最大称量(g)	120	42/120	82/220	220	120	220	320
可读性(mg)	0.01	0.01/0.1	0.01/0.1	0.1	0.1	0.1	0.1
重复性(sd)(mg)	0.015	0.015/0.02	0.015/0.07	0.05	0.08	0.08	0.08
线性误差(mg)	0.02	0.02	0.02	0.2	0.16	0.16	0.16
稳定时间[s]	8	8/4	8/4	2	2	2	3
称盘尺寸(W×D)(mm)	Φ80	Φ80	Φ80	Φ80	Φ90	Φ90	Φ90

	MS303TS	MS403TS	MS603TS	MS1003TS	MS1602TS	MS3002TS
最大称量(g)	320	420	620	1020	1620	3200
可读性(mg)	0.001	0.001	0.0007	0.0007	0.0007	0.0007
重复性(sd)(mg)	0.0007	0.0007	0.0006	0.0006	0.0006	0.0006
线性误差(mg)	0.0006	0.0006	1.5	1.5	1.5	1.5
稳定时间[s]	1.5	1.5	0.0007	0.0007	0.0007	0.0007
称盘尺寸(W×D)(mm)	127×127	127×127	127×127	127×127	127×127	127×127

DR=变量程, DU=双量程, sd=标准偏差



## 5.ML-T系列天平

### 产品特点:

- ◆采用MonoBloc单模块传感器，具有显著的抗冲击、抗过载性能，同时确保称量结果的准确性\*
- ◆4.5英寸超大彩色液晶触摸屏，操作舒适，清晰易读
- ◆LevelControl水平控制功能，提供水平向导，快速将天平调至水平
- ◆前置水平调节脚和水平指示器，方便观察和调节水平
- ◆MinWeigh最小称量值便于用户在称量过程中清晰确认结果是否在允差范围内
- ◆具有基础称量、计件称量、百分比称量、检重称量、动态称量、统计功能、称量值检索等内置应用程序
- ◆内置RS232C和USB通讯接口，可将称量结果直接传输至Excel等开放式应用程序



	ML54T	ML104T	ML204T	ML304T	ML203T	ML203T	ML503T
最大称量(g)	52	120	220	320	220	220	520
可读性(mg)	0.1	0.1	0.1	0.1	1	1	1
重复性(sd)(mg)	0.08	0.8	0.08	0.08	0.6	0.6	0.6
线性误差(mg)	0.06	0.06	0.06	0.06	/	/	/
稳定时间[s]	2	2	2	2	1.5	1.5	1.5
称盘尺寸(W×D)(mm)	Φ90	Φ90	Φ90	Φ90	Φ120	Φ120	Φ120



## 6.ME-T系列天平

### 产品特点:

- ◆采用全新电子线路,配合高速CPU及专用ASIC芯片,快速获得准确的称量结果
- ◆4.5英寸彩色液晶触摸屏,戴手套也可顺畅操作,支持15种语言(ME-T系列是彩色液晶触摸屏,ME系列非彩色液晶触摸屏)
- ◆前置水平调节脚和水平指示器,易于观察和调节水平
- ◆内置多种称量应用程序:基础称量、计件称量、百分比称量、检重称量、动态称量、统计功能、称量值检索
- ◆内置RS232、USB主机、USB设备通讯接口,方便连接打印机和电脑等外围设备



	ME54T ME54TE ME54 ME54E	ME104T ME104TE ME104 ME104E	ME204T ME204TE ME204 ME204E	ME103T ME103TE ME103 ME103E	ME203T ME203TE ME203 ME203E	ME303T ME303TE ME303 ME303E	ME403T ME403TE ME403 ME403E
最大称量(g)	52	120	220	120	220	320	420
可读性(mg)	0.08	0.08	0.08	1	1	1	1
重复性(sdi)(mg)	0.06	0.06	0.06	0.7	0.7	0.7	0.7
线性误差(mg)	0.2	0.2	0.2	0.6	0.6	0.6	0.6
称盘尺寸(W×D)(mm)	Φ90	Φ90	Φ90	Φ120	Φ120	Φ120	Φ120

ME-T系列天平为触摸屏内校,ME-TE系列为触摸屏外校

ME系列为背亮式显示屏内校,ME-E系列为背亮式显示屏外校



## 二、快速水份测定仪

### 1.超越系列HX/HS快速水份测定仪

#### 产品特点:

- ◆ MonoBloc称量传感器，称量与加热单元分离，让仪器测定精度更高
  - ◆ 控制图表显示样品水份变化趋势，红/绿屏幕清晰指示结果合格与否
  - ◆ 彩色中文触摸屏，多达10个自定义ID，确保样品信息录入完整便捷
  - ◆ 用户管理、多用户及密码保护，完全满足至高法规的操作要求
  - ◆ 测试报告可通过A4打印机或以太网上传，快速安全传递结果
  - ◆ FACT全自动校准\*与SmartCal日常测试，确保仪器最佳性能
- \*仅限HX204



### 2.经典系列HC快速水份测定仪

#### 产品特点:

- ◆ 卤素加热技术结合精准控温，确保冷热机始终如一的重现性
- ◆ 7" 彩色中文触屏，超大数字明亮锐利，易于用户读取
- ◆ OneClick™ Moisture一键水份测定直接访问时可编程的方法
- ◆ 实时干燥曲线，可让用户直观监控样品水份测定的全过程
- ◆ 结果日志与图形化图标有助于用户迅速确认水份测定结果
- ◆ 水平调节向导与物理水平泡相结合，方便用户数秒调节水平
- ◆ 所有测定结果与仪器设置都可用U盘备份并转移





### 3.入门系列HE快速水份测定仪



#### 产品特点:

- ◆ 环形卤素灯加热技术，快速、高效地加热样品
- ◆ 超大背亮式液晶显示屏，确保菜单功能与测定结果清晰无误地显示
- ◆ 内置称量单元和加热单元地校准和测定程序，让仪器始终准确可靠
- ◆ 连接外置式RS232打印机，实现符合GXP规范的打印输出

	HX204	HS153	HC103	HE83	HE53
<b>测量值</b>					
可读性	0.01%/0.001%	0.01%	0.01%MC	0.01%	0.01%
重复性(sd)2g样品	0.05%	0.05%	0.10%	0.015%	0.015%
重复性(sd)10g样品	0.01%	0.01%	0.015%	0.05%	0.05%
<b>称量单元</b>					
单模块传感器(MonoBloc)	√	√	-	-	-
可读性	1mg/0.1mg	1mg	1mg	1mg	1mg
量程	200g	150g	101g	81g	54g
最小样品量	0.1g	0.1g	0.1g	0.5g	0.5g
称盘	悬挂式	悬挂式	上皿式	上皿式	上皿式
<b>加热单元</b>					
干燥技术	第二代卤素灯	第二代卤素灯	卤素灯	卤素灯	卤素灯
干燥温度范围	40-230℃	40-230℃	40-230℃	50-200℃	50-160℃
升温程序	4(标准/快速/温和/阶梯)	3(标准/快速/温和)	标准、快速	2(标准)/快速	2(标准)/快速
<b>用户支持</b>					
一键水分测定 (OneClick Moisture)	√	√	√	-	-
干燥曲线	√	√	√	模拟	模拟
控制图表	√	√	√	-	-
合格/不合格判定	√	√	-	-	-
SmartCal日常测试	√	√	√	√	√
方法存储	300	99	20	2	1
仪器安全性	用户管理	用户管理	菜单保护	-	-
通讯接口	USB接口(2), RS232, SD/SDHC读 卡器以太网	USB接口(2), RS232, SD/SDHC 读卡器以太网	USB主设备(2), USB设备, RS232	RS232C	RS232C



### 三、卡尔费休水分仪

#### 1.容量法卡尔费休水分仪

##### 产品特点:

- ◆适用于常规含水量的样品(液体、固体、气体)
- ◆电位分辨率0.1mv, 滴定管分辨率为滴定管体积的1/20000, 测量结果准确可靠
- ◆智能识别卡尔费休滴定剂和各种附件, 防止发生错误
- ◆智能化监控溶剂状态, 自动更换溶剂
- ◆OneClick™一键水分测定功能
- ◆“搭积木”式直观而灵活的方法编辑方式
- ◆任意选择中/英/德/意/俄/韩/西班牙语/葡萄牙/波兰语等10种语言德操作界面; 且任一种语言的操作界面均可打印符合GLP规范的10种语言的报告
- ◆具备灵活的数据传输功能, 如PDF、CSV、XML等格式
- ◆全面而完整的通讯接口, 标配RS232、Ethernet(以太网)等接口, 实现真正即插即用的硬件连接
- ◆实现TFT彩色触摸屏和LabX PC软件的双通道控制



OneClick™一键水分测定功能		V20S	V30S
测量范围		100ppm-100%含水量的样品	
TFT彩色触摸屏操作语言, 报告打印语言		中/英/德/法/意/俄/韩/西班牙语/葡萄牙/波兰语10种任选	
每个用户设置图形化快捷键(OneClick™一键操作)的数量*		12	12
硬件热插接和即插即用	自动识别和智能查找卡尔费休滴定剂	•	•
	智能识别各种附件	•	•
	DQ308单样品卡氏加热炉(分阶段升温)	•	•
	Stromboli自动样品转换器	-	•
	USB接口打印机和条形码阅读器、U盘、Hub	•	•
	溶剂管理器实现全密封排废液、加溶剂等	•	•
	智能化监控溶剂状态, 溶剂失效后自动更换	-	•
	通过TTL/O接口完全控制外接的均质器	-	
方法参数和样品系列	测量过程中屏幕在线显示的信息	E(电位)、V(体积)、t(时间)、drift(漂移值)、搅拌速度、水分含量	
	屏幕显示和报告打印的曲线类型	E-V、E-t、V-t、drift-t、水分含量-t	
	内置卡尔费休标准方法的数量	4	6
	内置最重要应用的METTLER TOLEDO 方法的数量	-	12
	保存方法的数量*	5	100
	每个方法中计算公式和结果的数量	3	40
	测量结果的重新计算	•	•
	多达120个样品测量结果的自动统计、结果范围自动检测、超差剔除	•	•
	保存标定卡尔费休滴定剂的标准物质的数量	50	50
	每个样品系列中样品的数量	120	120

\*若果连接LabX滴定软件时, 该功能无限制



## 2.库仑法卡尔费休水分仪

### 产品特点:

- ◆适用于微量含水量的样品(液体、固体、气体)
- ◆根据法拉第定律电解产生与水反应的碘，电解过程自动控制
- ◆有隔膜和无隔膜两种电解电极可供选择，并可自动选择100mA, 200mA, 300mA, 400mA和Auto模式的电解电流，满足不同样品的测试需求
- ◆水分分辨率0.1ug, 电位分辨率0.1mv, 保证微量样品测量结果准确可靠
- ◆智能识别各种附件，防止发生错误
- ◆智能化监控溶剂状态，自动更换试剂
- ◆ OneClick™一键水分测定功能
- ◆“搭积木”式直观而灵活的方法编辑方式
- ◆任意选择中/英/德/意/俄/韩/西班牙语/葡萄牙/波兰语等10种语言德操作界面；且任一种语言的操作界面均可打印符合GLP规范的10种语言的报告
- ◆具备灵活的数据传输功能，如PDF、CSV、XML等格式
- ◆全面而完整的通讯接口，标配RS232、Ethernet(以太网)等接口，实现真正即插即用的硬件连接
- ◆实现TFT彩色触摸屏和LabX PC软件的双通道控制



OneClick™一键水分测定功能		C20S	C30S
测量范围		100ug-200mg水/样品	
TFT彩色触摸屏操作语言，报告打印语言		中/英/德/法/意/俄/韩/西班牙语/葡萄牙/波兰语10种任选	
每个用户设置图形化快捷键(OneClick™一键操作)的数量*		12	12
硬件热插接和即插即用	智能识别各种附件	•	•
	DO308单样品卡氏加热炉(分阶段升温)	•	•
	Stromboli自动样品转换器	-	•
	USB接口打印机和条形码阅读器、U盘、Hub	•	•
	溶剂管理器实现全密封排废液、加溶剂等	•	•
	智能化监控溶剂状态，溶剂失效后自动更换	-	•
方法参数和样品系列	测量过程中屏幕在线显示的信息	E(电位)、C(库仑量)、t(时间)、drift(漂移值)、搅拌速度、水分含量	
	屏幕显示和报告打印的曲线类型	E-C、E-t、C-t、drift-t、水分含量-t	
	内置卡尔费休标准方法的数量	1	6
	内置最重要应用的METTLER TOLEDO 方法的数量	-	12
	保存方法的数量*	5	100
	每个方法中计算公式和结果的数量	3	40
	测量结果的重新计算	•	•
	多达120个样品测量结果的自动统计、结果范围自动检测、超差剔除	•	•
每个样品系列中样品的数量	120	120	

\*若果连接LabX满足软件时，该功能无限制



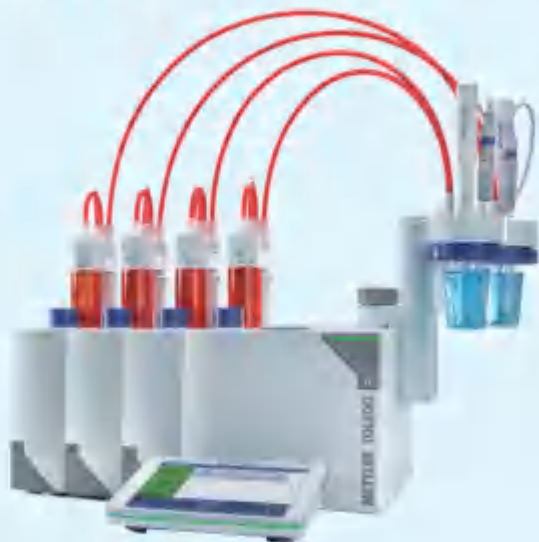


## 四、超越系列电位滴定仪

### 1. T5简便和通用型

#### 产品特点:

- ◆ OneClick™ 一键滴定
- ◆ 带StatusLight™(状态指示灯)的触摸屏终端, 确保您享受一个符合人体工程学和五视觉疲劳的工作环境
- ◆ 滴定仪操作语言任选, 中文操作界面可打印符合GLP规范的中/英/德/意/俄/韩/西班牙/葡萄牙/波兰语的报告, 满足您的产品进入不同国家市场的需要
- ◆ 多级用户权限管理/登录密码保护/数据和参数修改等内部溯源功能, 符合GMP、GLP、FDA等标准要求
- ◆ 滴定剂RFID(射频识别)自动无线识别功能, 防止发生错误
- ◆ 灵活的SmartSample™功能, 实现天平到滴定仪的无线数据传输, 无需手工输入, 避免错误发生
- ◆ 采用完全模块化的设计理念, 仪器可随意进行功能化扩展与升级, 满足您不同滴定分析的需求



### 2. T7灵活和扩展型

#### 产品特点:

- ◆ 外置3个具有滴定和加液功能的滴定管驱动器
- ◆ 升级到T9, 实现您新的应用需求
- ◆ 扩展库仑电极板, 依次实现滴定和容量法水分, 或滴定和库仑法水分的滴定, 同时还可以扩展电导率电极板, 实现PH和电导率的同时测定
- ◆ 同时处理多个任务(任务列表)

### 3. T9智能和强大型

#### 产品特点:

- ◆ 2个样品同时进行滴定分析的平行滴定功能, 缩短50%的滴定分析时间
- ◆ 外置7个具有滴定和加液功能的滴定管驱动器
- ◆ 方法中“If……then”(如果……那么)的逻辑条件判断功能, 实现高度智能化的应用
- ◆ 结果缓冲存储区, 用于方法或样品系列的重叠计算或同步计算, 满足您复杂应用的需要
- ◆ 升级到T9, 实现您新的应用需求
- ◆ 扩展库仑电极板, 依次实现滴定和容量法水分, 或滴定和库仑法水分的滴定, 同时还可以扩展电导率电极板, 实现PH和电导率的同时测定
- ◆ 同时处理多个任务(任务列表)



### 同时处理多个任务(任务列表)

		T5	T7	T9
仪器的硬件连接	滴定仪控制方式	带StatusLight™(状态指示灯)的触摸屏终端和LabX PC软件的同时和分别控制		
	搅拌方式	内置式磁力搅拌器、螺旋桨搅拌器2种, 搅拌速度随意可调		
	电极接口类型	电势(mV/PH)测量电极、极化电极、电导率电极、温度电极		
	硬件连接方式	热插接和即插即用的硬件连接		
电势(mv/pH)	测量范围	-2000-2000mV		
	分辨率	0.1mv		
	最大的可能误差	0.1mv		
极化电极接口	测量范围Ipol/Upol	0-2000mv/0-200uA		
	分辨率	0.1mv/0.1uA		
电导率电极接口	测量范围	0-1000ms		
	分辨率	0.01us/0.001ms		
	最大的可能误差	0.5%		
温度电极接口	测量范围	-20-130℃		
	分辨率	0.1℃		
	最大的可能误差	0.2℃		
滴定管驱动器	驱动器的分辨率	1/20000		
	滴定管的分辨率(10ml滴定管为例)	0.5ul		
	滴定管排空和充满的总时间	20秒(100%充液速度)		
彩色触摸屏	屏幕显示	WVGA7" color TFT(800 × 480pixel)		
	屏幕角度	可调		
滴定仪的尺寸大小	长 × 宽 × 高(标准配置)	约246 × 210 × 250mm		
	重量(标准配置)	约1.3公斤		
OneClick™Titration一键滴定		•	•	•
30个操作人员, 每人建立图形化快捷键的数量*		24	24	24
硬件插热接和即插即用	滴定剂自动识别(名称、浓度等)	•	•	•
	滴定管驱动器	•	•	•
	溶剂管理器	•	•	•
	InMotion™自动进样器	•	•	•
	USB接口打印机	•	•	•
	U盘	•	•	•
	USB接口条形码扫描器	•	•	•



滴定管驱动器	馈液和/或滴定的最大数量	1个(内置)+3个(外置)	1个(内置)+3个(外置)	1个(内置)+7个(外置)
方法和样品系列	学习滴定:滴定参数优化的学习指导	•	•	•
	内置梅特勒-托利多方法数量	>60	>70	>70
	保存方法的数量*	100	100	100
	"If...then" 条件判断功能	-	••	•
	紧急样品插队功能	-	••	•
	每个样品系列中样品数量	300	300	300
多任务处理列表	任务的数量	10	10	30
	同时运行的任务数量	-	7	8
在线帮助功能(Online Help)		•	•	•
电极接口主板模块	pH/mV电极板, 电导率电极板, 库仑电极板	1个任选	1个标配+1个任选	1个标配+2个任选
电极接口类型	电势(pH/mV)测量电极接口	2个标配	4个(2个标配)	6个(2个标配)
	极化电极接口	1个标配	2个(1个标配)	3个(1个标配)
	参比电极接口	1个标配	2个(1个标配)	3个(1个标配)
	温度电极接口(DT1000)	1个标配	2个(1个标配)	3个(1个标配)
	电导率电极/NTC电极接口	1个任选	2个(0个标配)	3个(0个标配)
各类通讯接口	Ethernet(以太网)接口	1个标配	1个标配	1个标配
	COM	3个标配	4个(3个标配)	5个(3个标配)
	USB主口(打印机、U盘、条形码扫描器、hub)	3个标配	3个标配	3个标配
	USB客户端(PC)	1个标配	1个标配	1个标配
	CAN Bus(现场总线)接口	•	•	•



## 五、PH与电导率仪

### 1. SevenExcellence™系列(模块组合式多参数测试仪)

**产品特点:**

四模块三通道，灵活组合

uPlace™电极支架，垂直移动电极

支持自动进样器，安全实现最高效率

一键启动方法和样品系列，确保重复性和再现性

司机用户管理和全新ISM技术，符合最严格的GLP规范

支持LabX软件，确保可追溯性，安全符合FDA 21 CFR

Part 11等法规



PH/mv模块	测量范围	分辨率	精度
PH	-2.000...20.000	0.001/0.01/0.1	±0.002
mv/相对mv	-2000.0...2000.0	0.1/1	±0.1
ISFET	0.000...14.000	0.001/0.01/0.1	±0.0.5%
温度MTC/ATC	-30.0...130.0℃	0.1℃	±0.1℃

PH/离子模块	测量范围	分辨率	精确度
	0...999.999mg/L,ppm	0.001...1	±0.5%
	0...100mol/L	0.0001...1	±0.5%
	0...100000mmol/L	0.001...1	±0.5%
	-2...20pX	0.001...1	±0.5%
PH/mv	参数同PH/mv模块		

电导率模块	测量范围	分辨率	精度
电导率	0.000...999999us/cm	自动可变	±0.5%
TDS	0.000...1000g/L,ppt	0.001...1	±0.5%
盐度	0.01...80psu,ppt	0.01...0.1	±0.5%
电阻率	0.00...100MΩ*cm	0.0001...1	±0.5%
电导灰分	0.000...2022%	0.001...1	±0.5%
温度MTC/ATC	-30.0...130.0℃	0.1℃	±0.1℃

溶解氧/BOD模块	测量范围	分辨率	精度
InLab®OptiOx光学法	0.000...50mg/L(ppm)	0.001/0.01/0.1	±0.1(0-8mg/L)
			±0.1(0-20mg/L)
			±10%(20-50mg/L)
InLab®605-ISM极谱法	0.00...99mg/L(ppm)	0.001/0.01/0.1	±0.5%



## 2.SevenCompact™系列 (通用型台式仪表)

### 产品特点:

- ◆ 测量精确, 操作简便
- ◆ 13种操作语言, 用户界面友好
- ◆ uPlace™电极支架, 垂直移动电源
- ◆ uFocus™超级视图, 显示最关键的信息
- ◆ ISM®技术和专家/常规模式, 符合GLP规范
- ◆ 支持打印机、电脑、U盘和磁力搅拌器等多种外围设置
- ◆ 包含3Q认证的全面服务



		测量范围	分辨率	精度
S220	PH	-2.000...20.000	0.001/0.01/0.1	±0.002
	mv*	-2000.0...2000.0	0.1/1	±0.2****
	离子浓度**	1.00E-9...9.99E+9	±1最末位	±0.5%
	温度***	-30.0...130.0℃	0.1℃	±0.1℃
	校准	13个预设和1个用户自定义标准液		
S230	电导率****	0.001us/cm...1000ms/cm	0.001...1	±0.5%
	温度	-30.0...130.0℃	0.1℃	±0.1℃
	校准	13个预设和1个用户自定义标准液		
	电极常数	通过校准或手动输入确定		
	温度补偿	线性、非线性、关闭、纯水----参比温度20℃或25℃		
系统设置	日期/时间、密码设置、13种语言			
数据储存	1000组测量数据			
数据导出	U盘、Easy Direct pH软件			
测量限值设置	可设定测量上限和下限, 若超出限值将有相应的警示信息			
Id输入	可设定用户ID、样品ID、电极ID、电极序列号			
ISM®	支持智能电极管理			

\*该仪表还可测量rel.mv

\*\*离子浓度支持mmol/L、mol/L、ppm、mg/L、%和px单位

\*\*\*可以选择℃或℉

\*\*\*\*该仪表也可测量电阻率、TDS、盐度和电导率灰分

\*\*\*\*\*在-1000-1000mv测量范围内, 精度为±0.1mv

## 3.Five系列基础型仪表

### 产品特点:

- ◆ 超大屏幕, 布局合理, 一目了然
- ◆ 设计紧凑, 轻便小巧
- ◆ IP67防水防尘, 可折叠支架便于台面使用(仅便携式)
- ◆ USB接口可连接电脑, RS232接口可连接打印机(仅台式)





## 六、紫外可见分光光度计

### 1. UV7

#### 产品特点:

超越系列仪器有效优化了分光光度计的工作流程。

FastTrack™技术实现了快速可靠的测量。赖以信任的分光光度计性能结合了直观有效的One Click™操作。性能符合要求严格的欧洲药典和美国药典，并且提供了基本梅特勒-托利多方法的高级自动化能力。以下方面使得紫外可见风光光度计的使用从未如此的简便和可靠：

多通道CCD阵列检测器使得全程光谱扫描只需1秒

现代化的长效脉冲氘灯确保了稳定和持续的测量环境，而且即开即用，无需预热

石英玻璃纤维化在优化的光线通路下提供了出色的信噪比

一体化的耐用设计与时尚紧凑的外形



FastTrack™技术	脉冲式氘灯, CCD阵列检测器	有
光学性能	波长范围(nm)	190-1100
	波长分辨率(正己烷中的甲苯)	>1.9
	波长准确度(氧化钛)(nm)	+/-0.8
	光度准确度(重铬酸钾)(A)	+/-0.01
	杂散光, 198nm(氯化钾)(A)	>2
	全程最短扫描时间(s)	1
One Click™操作	每用户快捷键数	12
自动化	FillPaMiNi蠕动泵	有
	CuvetteChanger自动多联池	有
	CerTiRef™认证标样包	有
程序和方法	直接测量	4
	预制梅特勒-托利多方法	>12
	方法编辑器	有
	最大用户方法数	100



## 2. UV5Bio(用于生命科学)

### 产品特点:

UV5Bio超越系列仪器有效优化了分光光度计生命科学领域的工作流程-FastTrack™技术实现了快速可靠的测量, One Click™使得屏幕操作直观有效, LockPath™技术确保了精确的超微量测量。提供了标准比色皿测量。

精确地超微量平台测量, 最低只需1ul用量

高低双光程自动调节, 适用于各种浓度样品, 如6ng/ul-150006ng/ul(dsDNA)

生命科学专用方法和直接测量程序



FastTrack™技术	脉冲式氙灯, CCD阵列检测器	有
光学性能	波长范围(nm)	190-1100
	波长分辨率(正己烷中的甲苯)	>1.5
	波长准确度(氧化狄)(nm)	+/-1.0
	光度准确度(重铬酸钾)(A)	+/-0.01
	杂散光, 198nm(氯化钾)(A)	>2
	全程最短扫描时间(s)	1
应用性能	浓密范围(ng/ul dsDNA)	比色皿
One Click™一键测量	每用户快捷键数	12
自动化	FillPaMiNi蠕动泵	有
	CuvetteChanger自动多联池	有
	CerTiRef™认证标样包	有
程序和方法	直接测量	4
	预制生命科学直接测量程序	有
	梅特勒-托利多方法	有
	动力学测量	有

## 七、折光仪&旋光仪&密度计&微波消解

### 1.折光仪

#### 产品特点:

高性能系列折光仪能够在原料加工, 中间体到成品的检测过程中实现完美的常规分析和质量控制。它们健全的设计和简明易懂的操作使Abbemat 300/500 成为实验室得力助手。对于折光率的准确度, Abbemat 300为0.0001nD, Abbemat 500为0.00002 nD。

高端模块化系列折光仪为研究开发以及质量控制的应用而设计的。它们能够扩展连接其他仪器和相关选配组件以适应未来测量的需要。使用直观的触摸屏菜单导航界面, 简化了不同应用的操作设置步骤, 对于折光率的准确度, Abbemat 350为0.0001nD; Abbemat 550为0.00002 nD。





## 2. 旋光仪

### 产品特点:

该产品是一款运用于研究和工业领域的高端智能化旋光仪。该仪器可通过准确测量液体样品的旋光度, 利用公式来表征光学活性物质的浓度或比旋度。强大的帕尔贴自动温控系统使旋光管内的样品快速达到温度平衡。

无线Toolmaster™ 智能识别系统能够自动识别旋光管和标准石英管, 从而确保可靠、可追踪的测量结果和校准数据。

FillingCheck™ 自动进样检查与视频成像技术, 可给您提供进样过程和进样结束后旋光管样品的实时图像。

多波长扩展:MCP配备标准波长589nm, 并提供UV/VIS/NIR范围内其他波长。测量过程中只需通过用户界面选择波长即可在几秒内自动切换波长。



## 3. 密度计

### 产品特点:

标准版本, 可以手动选择测量方法和样品ID, 适用于经常性测定或是偶尔改变测量设定的用户。这个版本非常经济, 适合于各种工业及实验室的应用。



## 4. 微波消解仪

### 产品特点:

作为样品制备领域的先驱和开创者, 已经有近40年的丰富经验。1973年, Anton Paar 推出了世界上第一台全自动湿法消解仪—VAO。随后又推出了一系列的专业高性能的样品制备设备, 如等离子灰化、氧燃烧、高压消解、微波消解等。

由于样品制备设备超强的消解性能、超高的元素回收率、超高级别的安全性能, 在世界各地许多重要检测实验室都将安东帕微波样品制备系统作为第一选择, 并被用于美国NIST及欧盟ERM等标准物质认证检测工作。

由于样品制备设备超强的消解性能、超高的元素回收率、超高级别的安全性能, 在世界各地许多重要检测实验室都将安东帕微波样品制备系统作为第一选择, 并被用于美国NIST及欧盟ERM等标准物质认证检测工作。







## 八、显微镜

### 1.超景深显微镜

机械整体设计，一体化设计，整个系统只有电源线和信号线。整体整洁。

显微镜支架角度可倾斜，倾斜角度 $\pm 60^\circ$ ，倾斜角度带有编码，倾斜角度可被计算机

精确读取。在倾斜时，可进行三维合成，并可根据读取的数据可精确测量。

聚焦:电动聚焦方式，聚焦移动行程60mm，精度 $0.25\mu\text{m}$



### 2.金相显微镜

1.可选配带角度调节的目镜筒,大大降低操作者的疲劳

2.目镜视野直径25mm

3.物镜直径32mm,使光通量提高了40%,拥有更高的分辨率和景深

4.物镜转换手动控制

5.可升级选配变倍器,有1.5X、1.6X、2X三种可选

6.明场、暗场、偏光、干涉观察方式手动转换

7.孔径光阑档位与物镜倍数对应,以不同颜色精确标记,更快速恢复工作状态,视场光阑档位与目镜的视野数对应,另有暗场档位,相机靶面尺寸档位

8.机身采用反向温度补偿技术,有效降低了因发热造成的焦平面漂移

9.具有4位滤色镜架插槽,可同时插入四种不同色的滤色镜在待插入位置,既随时推入拉出,有可防灰尘进入光路

10.具有聚焦高度限位装置,防止样品碰到物镜

11.可选配徕卡原装显微镜专用数码成像装置,实现全部的本厂配置,达到整体和谐

12.可选配徕卡各种图像处理及分析软件,包括景深扩展软件,通用图像分析软件,金相分析专用软件





### 3.偏光显微镜

1.高集成度的研究级偏光显微镜,透反两光路架与主机一体化金属集成铸造,配以大底座,是稳定性最高、防震性最强的偏光显微镜。专利的热补偿焦距稳定技术,即双金属片反向膨胀抵消技术,抵消机体由于长时间热效应带来的调焦面移动

2.独有的自动控制模块包括光照明光阑模块,聚光镜模块,确保漂移度最小,达到高稳定性。

3.整体设计符合人机工程学原理,各功能件的调控时接触方便,组合使用时和谐。

4.光学系统为无限远设计,整体复消色差光路,系统带1.6X变倍装置,反射光配SMITH偏光专用反射器,反射效率比普通明场反射器增加数倍。

5.观察方式齐全,反射光观察有明场、偏光、荧光方式,透射光观察有明场、偏光、锥光方式。

6.聚光镜的操作为电动控制,透射、反射、荧光观察方式为电动转换

7.平场消色差的10倍25mm直径宽视野目镜,比普通目镜提高了30%的观测面积,带眼罩,可调屈光度,可加测微尺。

8.平场半复消色偏光物镜,成像清晰,透反共用一套

9.照明装置:可同时匹配四个光源,全内置100W透反卤素灯电源,各光源使用时转换方便快捷,无需拆卸安装。自动柯拉照明,自动调光,配有自动色温平衡装置。

10.可旋转360度偏光载物台,带定位功能,带2个千分刻度游标尺,调节精度0.1度,具有防下滑的自动锁定的齿轮装置,直径180mm。可加配带XY移动尺样品夹

11.调焦旋钮的扭力可调,同轴三级调焦(即粗、中、细),最小步进1um,物台高度限位可调整,可适应

大样品。特有保护锁设计,使更换样品后无需重新调焦,实现样品与物镜双重保护。

12.光强、孔径光阑、视场光阑的变化与物镜转换连动,自动随所选物镜到达设定位置

13.光强、孔径光阑、视场光阑大小可随时调节,调节后的数值显示在LCD屏上

14.手动调焦,同轴精粗旋钮调节

15.LCD屏即时显示工作状态,包括物镜倍数、光强光阑大小、变倍数,Z轴数值等

16.观察方式齐全,反射光观察有明场、偏光、荧光方式,透射光观察有明场、暗场、锥光

17.控制显微镜软件免费,可对显微镜进行设定,可编程控制,即将某种固定观察条件定义到一个按键上,只需按此键,就可到达设定的条件,大大节省时间

18.可配快速恢复软件,每一张照片可存储当时工作状态,在以后任意时候可恢复拍此照片时工作状态

19.可配多用户管理软件,分别存储不同用户管理设定,方便多用户个性化使用

20.图像分析软件包括图像处理及相分析,图像处理支持景深扩展和拼图





## 4. 立体显微镜

- 8:1 变倍器-分档变倍
- 0.8x 消色差物镜
- 放大倍数从14x到115x (22" Monitor)
- 放大倍数从7x到55x (10" Monitor)
- 工作距离:114mm
- 2.5 万像素摄像头(1824x1368px)
- 高清活图1920x1080px(30fps)
- 全高清电影
- 输出模式: HDMI, USB, 脚踏开关
- 图形定制叠加
- 独立模式或电脑联机模式



## 5. 生物显微镜



应用广泛：从解剖学研究到显微镜活体检查；透射光应用到多荧光标记；最薄组织切片到 380 mm 厚的样品。

具有极高的灵活性，适用于复杂的日常检测应用。检查病理学组织样品或评估细胞学材料。多种可互换的组件让其能够精准地满足您研究实验的要求。配置高度灵活，支持 5 种不同的上部部件和 3 种不同的下部部件及 2 种 Vario 支柱。无论是在实验室日常工作中用于简单或复杂的任务，还是使用透射光、反射光或荧光，均可根据需要进行配置。

1、使用 23 种主机架组合来定制您的显微镜。5 种不同的上部部件和 3 种不同的下部部件及 2 种 Vario 支柱。

2、使用高分辨率 DIC 和 PlasDIC；针对未染色样品的低成本浮雕观察成像方式。

3、内置 LED 光源能够提供稳定且中性的透射光。此外，还能提供数字成像所需的最佳色温。

4、提供多种荧光照明。根据不同的日常工作或研究需求，可以配置 LED、HBO 或 XBO 光源。



- 5、内置 4 种波长的 LED 荧光光源，在日常应用中具有最佳的稳定性和耐用性。
- 6、样品空间可以根据样品厚度从 0 至 110 mm 进行调整，以最佳状态满足您的需求。
- 7、符合人体工程学的载物台可沿 90 mm 长的 y 轴移动，定位在最佳观测位置。
- 8、无论是使用活体显微技术分析未染色的细胞，或观察组织染色切片和骨头切片，透射光观察方式标配用于实验室日常工作中的细胞学检测。
- 9、可以让您选择不同观察方式模块，如：明场、暗场、相差、微分干涉（DIC）及卡尔·蔡司低成本的 PlasDIC。透射光路能够提供锐利的图像对比度，以及适合日常检测工作的标准化和全面的照明系统。
- 10、最适合于细胞学荧光检测应用。除提供出色的对比成像外，还可最大程度地减少杂散光；这一优势特别适用于光线较弱和低对比度的样品。使用 LED 或任何一种标准光源作为荧光光源。

## 九、电镜

### 1.超高分辨场发射扫描电镜

在低电压下拥有超高分辨率、最佳衬度和最小样品损伤，可用于对任意样品进行亚纳米分辨成像、材料成分分析和晶体取向分析，广泛用于纳米科学、功能材料、半导体失效分析、聚合物表征和生物科学等研究领域。

#### 总体描述:

二十多年来，基于日渐完善的技术，具有完整高效的检测系统、极高的分辨率以及简便的操作方式。物镜设计将静电场与磁场结合，可在最大限度地提升光学性能的同时将场发射对样品的损伤降至最低。此设计确保了极佳的成像质量，即使是较具挑战性的磁性材料也同样可以达到良好的成像效果。通过二次电子和背散射电子的检测也使得高效率的信号探测成为可能。探测器安装在光轴上，可以减少调整时间，并可最大限度地降低成像时间。电子束加速器技术确保了小的探针尺寸和高的信噪比，以达到超低的加速电压。





## 十、冻干机&凝胶成像系统&分子杂交箱&二氧化碳培养箱&渗透压仪

### 1、冻干机

1.冻干自动控制系统:可程式冻干机所有冻干过程,从冻干到除霜,均由程序化控制。

2.隔板加热系统:通过加热隔板产生的热循环控制温度,因此温度均一性更加准确,同时提高冻干速度。

3.样品预冻系统:冻干室托盘下具有冷冻系统,可在冻干前对样品时行预冻。

4.冷阱除霜系统 冻干结束后,对冷阱进行快速除霜以便于缩短下一次冻干时间。

5.纯净氮气反填系统(多用于生物制品)

为永久保存样品的地干燥,可运用反填充系统对真空仓填充无菌空气和氮气以保护样品免受污染。

6.安全压盖系统:为了在冻干后永久保存样品,在真空状态下密封的压盖系统被安装了一个可引导四个隔板直接移动的选件,采用手动压盖系统来达到安全精确的密封作用。

7.防真空泵油逆流系统:保护样品,防止真空泵油逆流,安全阀功能。

8.压缩机二次启动延时功能:保护压缩机延长压缩机的使用寿命。



### 2、凝胶成像系统

凝胶成像应用:

1.薄膜色谱板(TLC)

2.脱氧核糖核酸/核糖核酸(DNA/RNA)胶

3.菌落计数

4.EB染色、考马斯亮蓝染色、银染;

5.蛋白胶、印迹和组列(阵列)

6.溴化乙锭(菲啶溴红)

7.库马西兰、银染

8.SYPRO橙染(注:SYPRO是一种蛋白胶染色方法,有橙染,红染及其它颜色); SYBR绿染(SYBR Green是专用于双链DNA的荧光染料); 荧光染色; SYBR金染(SYBR Gold染料是一种特有的非对称花青染料,与RNA或单链/双链DNA结合后具有极大的光子量); GFP蛋白胶、印迹和组列(阵列)





### 3、分子杂交箱

#### 1.杂交箱

提供一个独特的10位夹瓶支架,可装载30/45mm直径的杂交瓶及15ml离心管,是您杂交实验的理想选择.

#### 2.培养箱

提供两个选配的隔板,箱体内具备极好的温度均一性和较宽广的温度范围,可用做一个合理的实验室培养箱.

#### 3.摇床培养箱

提供一个选与的摇杆托盘,可确保温度均衡控制及稳定性,是原位杂交,静态微生物培养及检测和清洗印迹的理想选择,它还可使用于所有温控情况下需要的摇床实验需要.



### 4、二氧化碳培养箱

1.独有小卫士-带卫兵(记录仪),对温度,CO2浓度的记录功能,每分钟记录一次可

连续记录720天,为实验成败提供有力依据.

2.采用先进的双波长红外线(IR)CO2传感器

3.远程控制,数据记录及打印

4.CO2培养箱高效过滤器,专利的HEPA加紫钢圈空气过滤系统,从而去除箱体内空气中的微生物及颗粒,关门5分钟内CO2培养箱内的气体质量达到100级.

5.校准功能

6.CO2培养箱报警功能,当CO2浓度,O2浓度及温度水落石出套内水位超出预警线时,培养箱的报警系统发出报警,提醒工作人员.

7.外门独立加热系统及316不锈钢内胆



### 5、渗透压仪

样品量:20  $\mu$ l

测试时间:每个样品90秒

样品测试速度:每小时35 ~ 40个样品

样品性能:多达20个样品

单位:mOsm/kg H<sub>2</sub>O

分辨率:1 mOsm/kg H<sub>2</sub>O



测量范围:0 ~ 2000 mOsm/kg H<sub>2</sub>O

通讯:机载打印机, DTE RS-232 串行端口, 选配的条形码扫描仪

线性:0 ~ 300 mOsm/kg H<sub>2</sub>O: ± 3 mOsm/kg; 大于300 mOsm/kg H<sub>2</sub>O:小于 ± 1. %

重复性:0~400 mOsm/kg H<sub>2</sub>O: ± 3 mOsm/kg H<sub>2</sub>O (1 S.D.); 400 ~ 2000 mOsm/kg H<sub>2</sub>O: ± 0.75% (1 S.D.)

漂移:每月漂移小于1 mOsm/kg H<sub>2</sub>O

工作条件下性能 温度影响:每5°C (9° F)环境温度变化时1 mOsm/kg H<sub>2</sub>O



## 十一、研磨仪

### 1. 高效组织细胞样品处理系统

1、应用范围:动物组织(脑、心、肝、脾、肺、肾、皮肤、肠组织、骨头等)、结缔组织较多的样品;植物组织(根、茎、叶、果实、花粉等等);微生物样本(真菌样本);细胞样本;乳化工艺、硬质3D生物材料等样品的破碎及处理。

2、生化毒理实验/生物安全实验:可在生物安全柜或通风厨处理有毒/有害或容易污染的样品。

3、控制面板:大LED触摸屏

4、样本数量:24tubes(2ml)/12tubes(5ml)

5、时间范围:1-999秒, 在这个范围内以1秒为单位增加

6、震荡速度:1.0-12.0m/s(2秒内达到最大速度; 2秒内完全停止运行)

7、样品处理时间:24\*2ml/20s(90%以上样本适用)

8、噪音等级:<70db

9、转速范围:2000rpm-6000rpm

10、最高频率:100Hz

11、外形/总量:30.5cm长\*42.5cm宽\*32.0高/20kg





## 十二、切片机&原位杂交仪&细胞电穿孔仪&酶标仪

### 1.植物组织切片机

#### 产品特点:

分为手动和自动切片机。植物的病理和诊断的研究。

小型植物组织专用切片机

不需要石蜡包埋和冷冻组织切片。

附带内置水箱,切片刀每一次切片完成,会自动清洗,防止污染第二次切片

适用样品植物叶子,茎,根,水果,木髓,等任意植物

切片厚度:0.01-0.7mm, 1-99片

#### 技术参数:

外部尺寸:W300×D400×H230mm

最大样品厚度:Max:Φ12mm

样品厚度:10-700μm

切片设定数:1-99pcs

切片速度:0-68r.p.m(60Hz)



### 2.原位杂交仪

#### 产品简介:

原位杂交仪性能可靠,在同类产品中市场占有率最高,可以根据实验者的设置,自动完成变性和杂交过程。严格的温度控制,适宜的湿度环境,加上低廉的成本,和时间上的节省,为分子水平的研究提供了可靠的保证。

系统一次可处理12张玻片。全密封式上盖设计保证了理想的温度和湿度,系统保证了高度的温度均一性,使得所有玻片温差上下不超过1℃。玻片很容易用手取出或放入。利用数字触碰面板可以简单快速的编辑40个用户定义方案和3种操作模式:变性/杂交、杂交和固定温度。

一次可进行12张切片的实验

反应舱密封禁闭,温度适宜

精确的温控,温室均匀一致

三种固定运行模式

四十种自定义编辑程序

数字键盘操作,方便易行

#### 性能指标:

尺寸:146mm\*228mm\*451mm

重量:8.5kg

容量:12张玻片

功率:240VAC1.6A

处理时间:可持续0-100小时

温度控制:温度范围30-99

环境温度:5-40℃







### 3.细胞电穿孔仪

#### 产品简介:

触摸屏操控, 简单直观  
具备方波/多重方波和指数衰减波/多重指数波脉冲  
预脉冲电阻值测量功能, 充分保护设备和样品的安全  
设备预置常用实验protocol, 并可导入BTX专业的protocol库,  
方便用户调用

实验记录存储功能, 让您专心操作, 不用担心遗漏任何数据  
脚踏板开关, 方便您的In Vivo应用  
可以连接电脑进行操作和数据管理

#### 应用领域:

哺乳动物细胞电转染  
初生细胞/干细胞转染  
细菌/酵母菌转化  
活体/离体转染应用  
子宫内胚胎/卵内胚胎转染(In Utero, In Ovo)  
贴壁细胞转染  
大容量电转染(高达10ml)  
96孔板高通量电转化/电转染



### 4.多功能酶标仪

#### 产品描述:

此款多功能酶标仪可做终点法、动力学法、全波长扫描、单孔多点扫描、快速动力学测度模式。

实验应用包括:

光吸收模式: DNA/RNA定量、蛋白质定量、ELISA、细胞毒性分析、细菌生长分析、酶动力学分析、内毒素分析、MTT分析。

荧光强度模式: ELISA、GFP报告基因、Ca<sup>2+</sup>流检测、膜电位检测、SNP分析、酶学检测。

时间分辨荧光模式: 蛋白之间相互作用、DNA杂交分析、细胞膜生理分析、IMAP激酶分析等。

荧光偏振模式: SNP分析、IMAP激酶分析、DNA/蛋白质作用、抗原抗体键结作用、蛋白质/小分子作用。

化学发光模式: ATP检测、DNA探针、微生物分析、毒理分析、药物筛选等。





## 十三、恒温量热仪&旋转流变仪&流变仪

### 1. 恒温量热仪

最新的TAM Iv是目前全球最灵敏、最稳定且最灵活的多功能微量热平台。它是完全的模块化并且以最高灵敏度和无与伦比的长期温度稳定性来测量反应程序还是其他技术手段无法实现的。

#### 仪器特色与优点:

- 1、最新且响应更灵敏温度控制，提供快速的温度平衡并且扩展工作温度4到150,以实现低温冷藏的应用。
- 2、新的即插即用的量热计，实现快速且简易的安装。
- 3、全新的附件接口盒能够搭载多达8个模块。
- 4、新的模块最多可接三个独立的探头或者输入源，例如PH探针或者导入光源等。
- 5、在TAM仪器控制、数据采集和数据处理软件上的增加新的特色。



### 2. 旋转流变仪

是应用于高级研究和材料开发领域最具特色的旋转流变仪,是仪器五年来不断创新和技术开发的巅峰之作,实现了仪器对于基本流变测试手段技术革新和不断改进的承诺,是唯一的一款采用马达与传感分离设计的商品化流变仪,能够提供最完美的流变测量,其它没有任何一款流变仪能够独立于施加的剪切应变而测量应力。全面提升的技术参数、全新的环境控制系统、高级选项功能、扩展的测试模式和能够实现任意程序编排的TRIOS软件为您实现前所未有的测试精度、灵活性和操作便利性。



### 3. DHR旋转流变仪

作为全球流变技术的领导者，仪器最新推出了Discovery系列流变仪(DHR)。DHR流变仪具有多项专利技术创新。如已经获得专利的拖杯马达，第二代磁悬浮轴承，力再平衡传感器，双读取头光学编码器和真实位置传感器等多项最新技术。

DHR流变仪全面提升了测试性能和技术参数。而且，DHR流变仪的





## 十四、总有机碳分析仪&氨基酸分析仪

### 1.总有机碳分析仪

#### 主要特点:

1、独有的灰分坩埚燃烧技术，具有隔离燃烧以及收集燃烧残渣功能，实现了高盐试样的能进易出，有效保护催化剂和燃烧管，极大的提高了仪器运行的稳定性；

2、高温催化燃烧，实现一次进样碳氮同时检测；

3、独有的固体试样自动进样技术，不仅安全高效，而且检测精度高；

4、独有的锡囊进样燃烧技术，将TOC分析从传统的液体、固体进样模式扩展到悬浮液直接进样、微量试样直接进样分析；



### 2.氨基酸分析仪

#### 技术参数:

检测极限 :天冬氨酸 2.5 pmol(S/N=2)

工作灵敏度: 9 pmol(所有氨基酸平均)

重复性:  $\leq 0.5\%$  CV

#### 主要特点:

具有断电保护功能，可有效防止衍生器在仪器非正常停机时堵塞衍生管；

## 十五、激光粒度分析仪&纳米粒度及Zeta电位分析仪

### 1.激光粒度分析仪

全线粒度仪产品，从纳米到毫米的全量程解决方案。包括激光粒度仪、纳米粒度及zeta电位分析仪、喷雾粒度仪、图像法粒度仪等，并成为众多行业制定的质量监测和控制的分析仪器。

#### 技术参数:

测量理论:静态光散射/衍射法及全量程范围应用米氏理论

最大测试范围:0.01~2,800  $\mu\text{m}$  干法/湿法

专利三激光系统，提高纳米/亚微米分辨率

双傅里叶接受透镜，检测角度:0.02~163 $^\circ$

无需扫描，151个检测单元实时接受全量程光强信号

引进非球形颗粒校正因子，保证测量的准确性

NIST标准物质指定认证仪器





## 2. 纳米粒度及Zeta电位分析仪

粒度测量: 动态光背散射技术和全量程范围应用米氏理论

Zeta电位: 膜电极设计与“Y”型探头形成微电场,

测量电泳迁移率

粒径测量范围: 0.3nm - 10 μm

Zeta电位测量范围: -200mV - +200mV

浓度范围: 0.1ppm - 40% (Vol)

光学检测角度: 180°

无需传统的比色皿和点泳池, 对同一体系直接测量zeta电位计粒度分布



## 十六、厌氧培养箱&光照培养箱/人工气候箱

### 1、厌氧培养箱

#### 适用范围:

该产品是一种可在无氧环境下进行细菌培养及操作的专用装置, 他能提供严格的厌氧状态、恒定的温度培养条件和具有一个系统化、科学化的工作区域, 本装置内, 可以培养最难生长的厌氧生物, 又能避免以往厌氧生物在大气中操作时接触氧而死亡的危险性, 因此本装置是厌氧生物检测科研的理想设备。



### 2、光照培养箱/人工气候箱(箱体内顶置垂直冷光源)-无氟制冷

#### 用途:

该产品是具有光照功能的高精度冷热恒温设备。可用于植物的发芽、育苗、微生物的培养, 水质监测的BOD测定, 以及其他用途的恒温试验。是生物遗传工程、医药、农、林、环境科学、畜牧、水产等生产、科研、教学部门的理想试验设备。

#### 结构特点:

1. 采用LED冷光源光照, 自身产生热量极少, 使箱体内温度更加稳定。
2. 箱体内顶置垂直光照, 三层光照板, 使箱体内任何点上的光照更加均匀,
3. 改变以前两边光照强, 中间光照弱的缺点。
4. 无极调光: 采用由控制面板设定需要的光照度, 以增加或减少电流的大小
5. 来变化光照的强弱, 完全改变以前改变灯管的数量变化光强弱缺点。
6. 每层之间使用隔板与隔条配合紧密, 上下层无光线干扰现象。
7. 光板(隔板)可以任意调节, 方便操作者进行各种实验及植物培养。





## 十七、摇床&磁力搅拌器&二氧化碳培养箱

### 1、耐CO<sub>2</sub>水平摇床

#### 产品特点:

- 1、磁力驱动，无需更换皮带
- 2、体积小，非常适合在CO<sub>2</sub>培养箱中使用
- 3、经特殊处理的机械部件，可耐受20%CO<sub>2</sub>浓度和95%的湿度
- 4、标配单独至于箱体外的LED数显控制器，方便设置摇床的运行参数
- 5、散热量低，不影响CO<sub>2</sub>培养箱内温度条件
- 6、多种配件可选，适合各项实验室应用
- 7、可用于非CO<sub>2</sub>培养箱的环境



### 2、加热型磁力搅拌器

#### 产品特点

- 1、升温快，从室温升至300℃仅需8分钟
- 2、采用直流无刷电机，运行可靠，转速精确
- 3、高磁通，耐高温磁铁提供强搅拌力
- 4、高温警示灯，提示表面高温，防范烫伤
- 5、双重安全防护，表面温度超过350℃时或开始加热30秒后温度没有变化，自动断电
- 6、防腐涂层，盘面易清洁，耐腐蚀



### 3、二氧化碳培养箱

#### 产品特点:

- 1、采用红外传感检测CO<sub>2</sub>浓度，灵敏性高，可靠性强。
- 2、内置高效空气过滤系统，维持箱内100级净化水平。
- 3、便捷的高温(140℃)灭菌功能或90℃湿热灭菌。
- 4、门自动加热功能防止了雾气及冷凝水的产生。
- 5、CO<sub>2</sub>浓度及温度过冲时自动声光报警。
- 6、内胆采用镜面不锈钢材料，圆角结构，便于清洗。
- 7、该产品不仅可以与转瓶器配套使用，也可以与水平摇床、各种隔板配套使用，为细胞培养提供了更为广泛、可靠的应用空间。





## 十八、水平凝胶系统&垂直电泳系统&转印系统&PCR仪

### 1. 水平凝胶系统

#### 产品描述:

电泳设备产品线包括MINI、MIDI、CHOICE、MAXI四种型号, 以及高通量SCREEN、MIDI96、MULTI-SUB三种型号。

电泳槽均可配置多种尺寸胶板, 多样化制作凝胶尺寸。例如, MAXI型电泳槽可配置三种胶板, 分别制作20×10CM、20×20CM、20×25CM尺寸凝胶。

电泳梳种类多, 灵活配置满足实验需求。而且每种电泳槽都可配MC型电泳梳, 匹配8道移液器加样, 提高加样效率。



### 2. 迷你垂直电泳仪

垂直电泳采用有效的蛋白和核酸的分析工具, 在生命科学研究的各个方面的应用, 从核算到复杂的蛋白裂解分析。Cleaver职责很简单: 提供垂直电泳系统全面的、完整的解决方案, 以满足各种不同的凝胶量和样本容量的应用程序和技术。

#### (1) omniPAGE Mini垂直电泳仪

OmniPAGE迷你垂直电泳槽主要用于蛋白质电泳。但同时也可以用于核酸电泳技术。

该电泳系统功能强大, 操作简单。每一套OmniPAGE电泳系统可以搭配多达4块手制胶和2块预制胶, 以此满足不同的研究需求。滑动夹紧装置的应用, 可以使PAGE电泳模块快速, 无泄漏的制胶。

凭借着简单高效的表现, OmniPAGE迷你垂直电泳系统已经成为了当今实验室或研究机构的理想选择。

#### 产品特点:

##### 1. 通量高

双倍凝胶能力, 使用配套玻璃板和封边条, 配合选定尺寸的胶梳可以在一小时内运行多达4块凝胶。

##### 2. 凝胶快速

PAGE电泳模块, 在完成凝胶后, 不用拆卸, 直接转移到电泳槽中完成电泳。既节省时间又可减少玻璃板凝胶层被破坏的风险。

独特的滑动夹装置, 使整个凝胶和电泳过程只需要4步。

##### 3. 创新胶梳设计

胶梳独特的两面性设计, 一面用于凝胶过程中制备样孔, 另一面与样孔相对应, 用于上样过程中指明样孔位置。

##### 4. 多种模块满足不同应用





可提供配套可更换的平板凝胶模块，双向电泳模块，点印迹模块，这些模块使用同一个电泳槽，可以让用户快速的进行各种试验间的转换。

可选配模块:

OmniPAGE迷你印迹模块

OmniPAGE迷你印迹模块与电泳模块使用相同的电泳槽和上盖，可以对电泳完后的迷你凝胶进行快速的点转移，一次可以转移4块凝胶。该模块可以选择传统的线式电极，也可以选择快速高强度板式电极。

OmniPAGE迷你毛细管等电聚焦模块

OmniPAGE迷你毛细管等电聚焦模块和OmniPAGE电泳使用同样的电泳槽和上盖。可与之搭配形成双向电泳套装。该毛细管凝胶模块具有10个毛细管凝胶槽，可以在3.5小时内完成等电聚焦PH梯度分离。

## (2) Octi-Page垂直电泳仪

### 产品描述:

Octi-Page是10×10cm小型凝胶的高通量解决方案。可同时跑1-8块胶，最多4块预制胶。滑动方式固定凝胶，确保快速组装和防漏胶。电泳插槽兼容制胶和跑胶，节约时间。小型紧凑体系避免了缓冲液和试剂的浪费。模块化的设计，使得PAGE、2-D和转印转换自如。

### 产品特点:

- 1.独特的滑动钳技术有利于制胶和跑胶的快速转换;
- 2.在运行8块凝胶的同时可以同时制作8块凝胶，可以保证永久的高通量运行;
- 3.8块运行，8块转印。可选的印迹功能，消除了PAGE和印迹之间的瓶颈;
- 4.适合预制胶，并可选择定制套餐可选转印系统和专业的电泳。



## (3) omniPage mini wide垂直电泳仪

### 产品描述:

Mini Wide模块可将2块mini凝胶的样品用在1个单独凝胶上，增加重复性。跑1-2块手动胶；特别适合大于20个样品的处理，螺丝拧紧，防止漏胶，带压力拧紧系统。可以和等电聚焦电泳联合使用，借助于独特的2-D凝胶梳和面板来制作的2×7cm IPG胶条或者2×8cm毛细管凝胶。一套系统可以应用三种方法:等电聚焦、蛋白电泳和转印。

### 产品特点:

- 1.快速凝胶制胶
- 2.可选的低或高缓冲液容量
- 3.快速设置冷却





### 3.半干转印槽

#### 产品描述:

该半干印迹系统为DNA,RNA和蛋白质印迹提供快速转移,通常情况系只需15到30分钟。所有型号的设备可以用作各种类型的印迹:Western印迹,Southern印迹和Northern印迹,可以处理凝胶厚度0.25mm到10mm。

缓冲液槽小型化的设计,使每次转移只需要几毫升缓冲液,节省了成本。上盖上的螺丝锁紧装置,保证了箱体的紧密闭合。由镀铂的阳极和不锈钢的阴极组成的电极,具有抗腐蚀性,可以连续使用多年。

箱体具有均匀散热功能,保证稳定的印记转移,避免了过热对样品的影响。电极板完全分离,以防止损坏。



### 4.PCR仪

#### (1).96孔PCR

新的高级热循环仪功能更强、速度更快,实惠的价格提供卓越的性能。灵活温度控制技术将96孔板分离成六个离散(4×4well)温度区,由蓝色和黑色方块容易区分。这使得操作者能够通过在一个热循环仪运行中同时测试6个不同温度来优化PCR。这是基因分型工作的理想选择。

通过大型用户友好界面,编程既简单又快捷,一个加热的盖子,可完全调节,以便对0.2ml管和微孔板施加最佳压力,可以编程为保持60至65℃和100至115℃之间的不同温度。新加热盖提供的其他优点是其滑入式设计,可防止过夜冷却期间的冷凝形成。



#### (2).便携式荧光定量PCR(16孔)

世界上最小巧的real-time PCR仪器,无移动部件。仪器运行安静、稳定。应用范围广泛,提供给客户优异的结果。







## 十九、高效液相色谱仪&气相色谱仪

### 1. 高效液相色谱仪

#### 1. 四元低压梯度泵

- 1.1. 四通道脱气
- 1.2. 流速范围: 0.001ml/min-10.000ml/min(增量0.001ml/min)
- 1.3. 流量准确度:  $\pm 0.2\%$
- 1.4. 流量精度:  $\leq 0.06\%$  RSD(ASTM)
- 1.5. 最大耐压: 9000psi(折合620bar或62MPa)
- 1.6. 压力脉动:  $\leq 1\%$  或  $< 10\text{psi}$
- 1.7. 梯度准确度:  $\pm 0.5\%$
- 1.8. 梯度重复性:  $\pm 0.1\%$

#### 2. 自动进样器

- 2.1. 满环进样/部分进样/微升携带进样
- 2.2. 标配100ul定量环
- 2.3. 样品容量: 2个48位样品瓶架
- 2.4. 进样重复性:  $\text{RSD} \leq 0.3\%$
- 2.5. 交叉污染  $< 0.005\%$
- 2.6. 线性: 0.9999
- 2.7. 最大耐压6000psi(可选配15000psi进样阀)

#### 3. 柱温箱

- 3.1. 控温范围:  $+5^{\circ}\text{C}-70^{\circ}\text{C}$
- 3.2. 温度准确度:  $\pm 1^{\circ}\text{C}$
- 3.3. 温度稳定性:  $\pm 0.1^{\circ}\text{C}$

#### 4. 紫外-可见检测器

- 4.1. 波长范围: 190-800nm
- 4.2. 光源: 氙灯、钨灯
- 4.3. 光谱带宽: 8nm
- 4.4. 波长准确度:  $\pm 1\text{nm}$
- 4.5. 波长精度: 0.1nm
- 4.6. 噪声:  $\pm 0.35 \times 10^{-5}\text{AU(ASTM)}$
- 4.7. 漂移:  $1 \times 10^{-4}\text{AU/Hr}$
- 4.8. 线性范围:  $> 2.5\text{AU(ASTM)}$
- 4.9. 最高采样频率: 100Hz
- 4.10. 流通池光程: 10mm
- 4.11. 流通池体积: 12ul
- 4.12. 最小检测浓度:  $4 \times 10^{-9}\text{g/ml}$  (萘标) 在254nm处

#### 5. 化学工作站

5.1. 含审计跟踪、分级管理、电子签名等, 符合FDA 21 CFR Part 11/GMP2015/GLP规范

5.2. 强大的数据处理功能, 提供多种积分功能和计算方法

5.3. 图形化的监控界面, 可随时掌握设备状态, 简单易用

5.4. 先进的自动峰宽、自动阈值算法、自适应采集数据, 自动调节算法达到最佳积分效果

5.5. 色谱工作站品牌与仪器品牌一致





## 2.气相色谱仪

### 产品特点:

- 1.全微机化按键操作,大屏幕LCD液晶显示,人机对话方式,操作方便。
- 2.全新集成数字电子电路,控制精度高,性能稳定可靠,温控精度可达 $0.1^{\circ}\text{C}$ 。
- 3.独特的进样口设计解决进样歧视;双柱补偿功能不仅解决升温带来的程序漂移,而且减去背景噪音的影响,可以得到更低的最小的检测限。
- 4.柱箱容积大,智能后开门系统无级可变进出风量,缩短了程序升/降温后系统稳定平衡时间;加热炉系统:(温度范围)环境温度 $+4^{\circ}\text{C}\sim 400^{\circ}\text{C}$ .13阶程序升温,升温速率 $0\sim 50^{\circ}\text{C}/\text{min}$ ;增量 $0.1^{\circ}\text{C}/\text{min}$ 可以由用户重新校正炉温,并随意设定最高温度。由用户决定加热炉温度平衡时间。
- 5.可同时安装三种进样系统:填充柱、毛细管分流/不分流进样系统(具有隔膜清扫功能);可同时安装两种相同或不同的检测器:氢火焰离子化检测器(FID)、热导检测器(TCD),可选配自动/手动气体六通进样阀进样器、顶空进样器、热解析进样器、裂解炉进样器、甲烷转化炉。
- 6.检测器系统:火焰离子检测器容易拆卸和安装,便于清洁或更换喷嘴;高阻值单柱热导检测器检测灵敏度高,基线稳定快(15分钟即可稳定);输入信号可进行对数放大,减少干扰,提高灵敏度,可选配TCD、ECD、NPD、FPD。
- 7.具有开机自诊断功能、秒表功能(方便流量测定)、运转定时器功能、停电储存保护功能、键盘锁定功能及具有抗电源突变干扰功能。

### 技术参数:

控温范围:室温上 $4^{\circ}\text{C}\sim 400^{\circ}\text{C}$ (增量 $0.1^{\circ}\text{C}$ )

程升阶数:9阶10平台(最高可扩展为13阶)

程升速率: $0.1^{\circ}\text{C}\sim 50^{\circ}\text{C}/\text{min}$ (增量 $0.1^{\circ}\text{C}$ )

检测器

FID:检测限: $\leq 3 \times 10^{-12}\text{g/s}$ (正十六烷)

基线噪声: $\leq 5 \times 10^{-14}\text{A/H}$

线性范围: $\geq 10^6$

稳定时间:小于20min

TCD:灵敏度: $\geq 8000\text{mV} \cdot \text{ml}$ (苯)

基线噪声: $\leq 10\mu\text{V}$ (载气为99.999的氢气)

ECD:检测限: $\leq 3 \times 10^{-14}\text{g/s(N)}$ (r-666)

基线噪声: $\leq 20\mu\text{V}$

FPD:检测限: $\leq 5 \times 10^{-11}\text{g/s(N)}$

基线噪声: $\leq 2 \times 10^{-11}\text{A/H}$

NPD:检测限: $\leq 5 \times 10^{-12}\text{g/s(N)}$

基线噪声: $\leq 2 \times 10^{-13}\text{A/H}$





## 二十、X射线荧光检测仪

### 1. 能量色散型X射线荧光分析装置

兼具优越分析性能和高操作性能的旗舰机型

满足所有领域不同的应用

#### 电子;电气

RoHS指令、无卤素等筛选分析

半导体、存储装置、液晶、太阳能电池等各种薄膜分析

#### 汽车;机械

应对ELV指令的筛选分析

各种机械零部件结构分析及镀层厚度、化学合成外膜附着量的检测

#### 钢铁;非金属

原材料、合金、焊锡、贵金属的主要成分、残余成分的分析

炉渣的组成分析

#### 矿业

选矿工艺的成色鉴别分析

#### 窑业

陶瓷、水泥、玻璃、砖、粘土的分析

#### 石油化学

油中硫元素的分析

润滑油中各种添加元素及混入元素的分析

#### 化学工业

无机;有机原料和产品分析

催化剂、颜料、涂料、橡胶、塑胶的分析

#### 环境

土壤、排水、焚烧灰、过滤、PM2.5等成分分析

#### 医药

合成时的残留催化剂分析

原药中不纯物分析、异物分析

#### 农业;食品

土壤、肥料、植物的分析

食品的原料分析、添加元素管理、混入异物的分析

#### 其它

考古学样品及宝石成分分析

玩具;日用品中有害重金属元素测定等





## 二十一、多参数水质分析仪&加热消解器&BOD

### 1. 便携多参数水质分析仪 (无线蓝牙)

MultiLine系列高品质便携式IDS数字技术多参数多通道水质检测仪器Multi 36x0 IDS(包括 Multi 3620、Multi 3630), 带通用的x个接口用于连接IDS传感器, 可同时检测——pH、ORP、溶解氧、电导率/TDS/盐度、浊度 中的三种参数(也可以是3个同种电极同时连接显示, Multi 3620可同时接2个), 作为Multi 3420、Multi 3430型的升级款, 现已支持无线传感器, 摆脱线缆束缚!



### 2. 热反应器消解器

产品介绍:

CR3200和CR4200还可以存储8个用户自定义加热程序

Cr2200具有1组 × 12个16mm加热孔

Cr3200具有2组 × 12共24个16mm加热孔

CR4200具有2组 × 12共24个16mm加热孔, 两组加热孔可设定不同的加热程序分别进行控制

CR3200和CR4200可以连接外部温度探头监测加热温度

CR3200和CR4200具有RS-232接口, 可将温度监测结果输出到PC或打印机

LCD显示, 状态指示灯及声音提示

具有过热保护功能及安全防护



型号	CR2200	CR3200	CR4200
加热孔	1 × 12个, ø16mm	2 × 12个, ø16mm	2 × 12个, ø16mm
固定加热程序(8个)	100°C-30/60min, 120°C-30/60/120min 148°C-120/20min, 150°C-120min		
自定义加热程序(最多8个)	无	温度: 室温-170°C 时间: 0-180min	温度: 室温-170°C 时间: 0-180min
控制精度	±1°C		
温度稳定度	±0.5K		
过热保护	190°C ± 5°C		
升温时间	25°C-→, 100°C/5min, 120°C/7min, 148°C/10min		



外部温度探头	无	TFK CR	TFK CR
温度输出接口	无	RS-232	RS-232
工作电源	230VAC/50Hz或115VAC/60Hz		
功率消耗	280W	560W	560W
环境温度	保存温度:-25--+65℃, 工作温度:+5--+40℃		
尺寸	292 × 245 × 180 mm		
重量	2.9 kg	3.6 kg	3.6 kg

### 3. BOD测试仪

BOD测试仪的压力测定系统实现了无汞BOD测定, 测试准确、可靠。OxiTop IS 6 和 OxiTop IS 12 BOD测试仪操作简单, 5天测值自动保存, 功能可扩展。

#### BOD测试仪的详细介绍:

畅销型BOD测试仪, 采用无汞压力感测法, 5天自动读数, 是测试准确的BOD测试仪。

#### BOD测试仪 OxiTop IS 6 和 OxiTop IS 12

BOD快速分析仪, 无汞压力感测法

5天自动读数

量程0-4000mg/l, 预留到5000mg/l

自动记录每天BOD值

测试方法符合DIN 38409 part 52规定, 不含水银, 无污染

自动温度监控, 自动归零

自动恒速搅拌

BOD测试仪, 通过CE、TUV/GS, UL, CU认证

#### 优点:

操作简单, 按键式操作

无汞测定, 测试准确, 可靠

5天测值自动保存

功能可扩展

移动方便

#### OxiTop专利感测组件包括:

1、1个压电传感器。

2、2个按键, M显示当前值, S显示保存值。

3、2位LED, 显示00……50, 每个单位代表3.55hPa, 正常数值小于40, 为特定目的允许显示更大的数值。

4、可保存5组数据, 每天一组, 不必每天去读数, 因为仪器会把当天的测定值保存下来。这意味着你可在周末开始测定, 不必专人看护, 也可在7天后查看测定结果(BOD7)。

5、AutoTemp自动温度补偿, 当样品温度太低时, 仪器会延迟测定, 直到温度稳定到一定值。延迟时间最长可达3.5小时, 最短0.5小时。

6、2个电池, 正常使用寿命可达1年。





## 二十二、便携式气相&空气重金属分析仪&生物毒性分析仪

### 1. 便携式气相色谱仪

#### 主要特点:

模块化设计, 彩色触摸屏控制设计

即插即用的检测器

防震外壳设计

标准偏差小于5%, 精密度:5%RSD (相对标准偏差)

具有6-7个极插即测的检测器可供选择, 可以任何相同或不同的检测器组合, 检测器可单个安装, 也可组合安装, 可以配置任何两个相同或不同的即插即用的检测器, 可以实现有效互补。

电炉可达325℃的柱温

配置空气样品自动采集器, 配置液体和固体顶空样品的加热器, 便携式气瓶

电炉的升温梯度是80℃/min, 柱温最大升温速率梯度为25℃/sec

柱温控制精度可达0.001℃

柱温快速冷却(325到50℃), ≤4分钟

电炉风洞式设计、程序控制降温, 快速冷却

运行Windows XP系统的GC, 可在企业网兼容网中工作

通过LAN/WAN/VPN远程控制GC的数据读取

对于挥发性有机物, 保留时间 < 30秒; 对于半挥发性有机物, 保留时间 < 50秒

进样分析重复性 < 3%RSD峰面积, 保留时间误差范围 < 1%RSD

#### 基本特点:

即插即用型模块化设计

多标准应用特定配置

紧凑式电炉和防震外壳设计

彩色触摸屏控制设计

可使用内置GC方法进行连续操作

专利数字信号处理

内置诊断程序

电子压力控制器(EPC)精度:0.001KPa

电炉可耐325℃的环境温度, 最大升温速率可达80℃每分钟, 温控精度为±0.001℃

快速冷却(325到50℃), ≤4分钟

设计紧凑、轻便

防水便携箱尺寸(52×40×21cm)

重量:约10kg

若干个紧凑型气瓶(可单独购买)

#### 电子模块

即插即用的控制器、电炉、检测器

通过触摸屏来输入和存储GC方法

显示所有GC参数的真实值和设定值

用户参数设置, 具有使用权限的保护功能

电炉温控程序具有多种梯度选择

载气压力控制程序具有多种等级

时间顺序式的继电器和电磁阀的开关控制



探头可测的所有参数可以单屏显示  
2个电子压力控制器  
大气压力和温度补偿  
EPC压力控制的分辨率可达0.1KPa  
微处理器控制  
专利数字信号处理  
检测器的数字信号输出  
通用电压输入:85-240VAC, 通过线性过滤与变换  
电源功率:336W

#### 检测器

准确度:<10% 精密度:5%RSD  
检测器可单个安装, 也可组合安装  
0.1℃分辨率, 最高温度300℃  
EPC压力控制精度:0.1KPa

#### 电炉模块

电炉可耐325℃的柱温  
电炉的升温梯度是80℃/min  
快速冷却(325到50℃), ≤4分钟  
200W 加热器元件  
多温度梯度设置, 精度0.1℃  
外观尺寸:12.5 × 10.5 × 12.5cm  
可选单个电气样品阀  
电源:车载电源(配转化器)、可选配外置便携式可充电电池

#### 数据通讯

双向连接通用数据系统(内部数据传输和数据外部传输到色谱数据处理系统)  
USB 数字信号输出

#### 可用检测器

FID-----火焰离子检测器 (检测限:100 × 10<sup>-9</sup>克)  
PID-----光化电离检测器 (检测限:10 × 10<sup>-9</sup>克)  
TCD-----热导检测器 (检测限:1 × 10<sup>-6</sup>克)  
HID-----氢离子检测器 (检测限:100 × 10<sup>-9</sup>克)  
NPD-----氮磷检测器 (检测限:20 × 10<sup>-9</sup>克)  
TID-----热式检测器 (检测限:20 × 10<sup>-9</sup>克)  
ECD-----电子捕获检测器 (检测限:0.1 × 10<sup>-9</sup>克)

#### 进样器

1或2个可选安装  
分流/不分流校准、气体样品无需加热  
多梯度设置, 精度0.1KPa

#### 网络连接性

运行Windows XP系统的GC可在企业网兼容网中工作  
具有ETX构架的计算机可用于GC的控制和数据读取  
使用Windows网络协议的英特网络连接  
通过LAN/WAN/VPN远程控制GC的数据读取





## 2.在线空气重金属分析仪

### 主要特点:

高灵敏度:测量范围从pg/m<sup>3</sup>到 μg/m<sup>3</sup>

连续的, 实时报告

同时监测多达二十多种元素

无损检测, 样品可归档、留样保存并可重新分析

采样和分析时间从15分钟到240分钟可选

自动质量保证和控制功能

多种重金属在线监测系统是基于盘式带状(RTR)过滤器采样, 由无损性X-ray射线原理检测技术(XRF)分析采样切割头滤带中沉淀的金属。对于X-MetGas™6000-Air型多种重金属在线监测系统, 环境空气通过一个入口尺寸可选的PM采样切割头采样, 沉集在滤膜上的重金属被传送至XRF检测器进行检测, 与此同时下一个待测样被PM采样切割头采样, X-MetGas™6000-Air型重金属在线监测仪, 除了在过滤带(~20秒)前行和必要得日常自动质量自检时间外, 采样和分析是在连续和同时进行。

高灵敏度, 连续, 可靠, 便于操作的自动金属测量系统

能够实现低至10 pg/m<sup>3</sup>级的低检测限检测, 采用4小时的采样时间。除了其同类机型 - X-MetGas™6000-CEMS, X-MetGas™6000-Air是唯一的可靠多种重金属监测仪器, 可以连续出具报告, 实时的的环境空气中的重金属真实值的在线分析仪, 并有远程数据传输及控制可更选择。

凭借其超低的检测限, 是对于复杂的城市空气有害重金属污染监测的理想选择, 可以帮助建立达到健康标准的空气中重金属的标准基线。同样可使用基于受体和扩散模型的混合模型对有害金属敏感源进行解析。



测量方法	基于EPA方法IO 3.3-规则, 用XRF分析环境中PM 的重金属
主要适用元素	Sb,As,Ba,Ca,Cr,Co,Cu,Fe,Pb,Hg,Mn,Ni,Se,Ag,Sn,Ti,V,Zn 等
测量范围	0 - 100μg/dscm
检测限(IE, EPA IO 3.3)1	低至10pg/dscm, 240分钟采样和分析时间时
采样和分析时间	15 - 240分钟可选(*依据颗粒浓度)
校准稳定性的检查周期	检查一次/每个样品分析
预计重新校准周期	大概每年一次, 环境温度比较稳定(±3℃)
高档飘移, 零点漂移, 流量漂移	每月需手动检查
采样流速	16.7 lpm
线性	相关系数大于0.98
尺寸和重量	2' (W) × 2'(D) × 4(H), 130 磅, 483 mm 机架组件
所需运行环境	环境温度控制在20 ± 3℃(68° F)
供电电源	120VAC/60 Hz, 20安培, 240VAC/60Hz, 10安培带可选电源转换器
输入/输出	24 VDC, 2 安培; RS232 串口, Modbus通讯协议, 最大38.4k波特, 所有金属检测数据以及仪器自诊断数据。
选件	远程查询, 改变元素, 优化, 远程控制, 仪器机箱, 进样口





### 3. 发光细菌生物综合毒性分析仪

毒性分析仪是一种基于生物传感技术的毒性检测系统，根据发光细菌在新陈代谢时发光强度的变化进行定性和定量检测。该仪器使用发光细菌冻干试剂，当这些细菌处于有毒的环境中时，它们发出的光受到抑制，根据其光强度变化即可快速准确地测试出样品的毒性，可直接检测近万种潜在的毒性物质。

#### 主要特点:

检测时间:默认5秒(1-100秒可调)

可检测到的毒性物种类:近万种

SafeLight Plus可用于急性综合毒性的快速检测

采用符合BS EN ISO11348-3:2008(2008-12-31)标准规定的海洋发光菌；该海洋发光菌同样符合国家标准GB15441-1995对于阳性质控HgCl<sub>2</sub>的检测要求。也可配套青海弧菌

设备可以检测微生物总量，最低检测限:1 cfu/ml

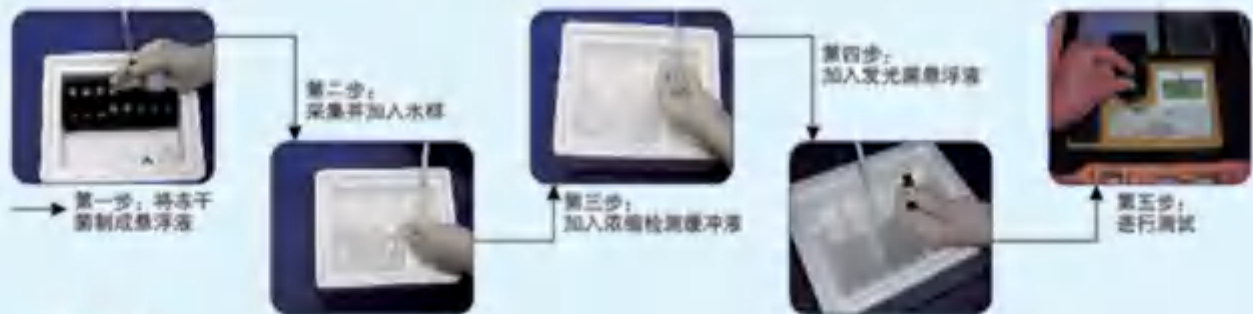
工作温度:至少包括5~40℃

重量及尺寸:重量1.5公斤，最长边仅208毫米，便于携带

主供电:220V市电；野外供电:可充电电池，可提供车载供电

便携式平均实验误差≤5%，最大误差≤10%

设备能够检测不同毒性物的混合作用效果，特别是一些重金属和有机物混合后的综合毒性效果。



#### 产品特点:

使用国际先进的生物技术，利用发光细菌对有毒物质的特定发光反应进行检测

一机两用，可便携或实验室使用

灵敏度高，可检测到低于ppb级的毒性物含量

准确度好、操作简便、费用低廉

速度快，1~5分钟即可得出检测结果

可使用多种型式样品管

反应温度为5~40℃，方便各种场合使用

与PC连接:可实时检测并传输检测结果，历史数据下载等

客户自行制备的细菌悬浮液可在普通冰箱中存放长达7~10天

检测范围宽，可检测包括汞、镉、铬、铅、铜、镍等重金属离子；有机磷、有机氯、菊酯类农药、PCDs、氰化物、二恶英、持久性有机污染物等；亦可检测肉毒杆菌毒素、氯仿、洗涤剂、柴油、茆蒽等众多有机和无机有毒物质。



**应用领域:**

适用于自来水公司、环境监测站、疾控中心、食品医药科研机构等单位。无论您是在检测现场，还是实验室，该仪器均可方便使用，并可保存测量数据以便您日后的工作。

SafeLight-Plus对常见有毒污染物的检测灵敏度

有毒物质	IC50 (mg/L)	LDL (mg/L)
Hg	0.04	0.005
Cd	0.07	0.024
Pb	0.1	0.04
As(III)	1.7	0.75
Cu	0.11	0.01
Cr(VI)	0.1	0.03
2,4,5-T	0.05	0.01
2,4-二硝基酚	0.1	0.05
DDT	0.07	0.01
氟化物	0.45	0.1
2,4,-D	0.05	0.01
对硫磷	0.1	0.03

IC50 -半抑制浓度, 即有毒物质产生50%光损失时的浓度, Inhibition Concentration  
 LDL -最低检出限, Lowest Detection Limit

**技术指标:**

- 操作方式: 便携或实验室使用
- 检测器: 超高速单光子计数光电倍增管
- 波长范围: 380 - 630nm
- 测量范围: 0-180000000光子
- 光子计数最高频率: 每秒约60000光子
- 数据存储量: 10000组
- 灵敏度: 1 amol ATP (1 amol=10<sup>-18</sup>mol)
- 试管规格: 直径12或15mm, 高55 - 65mm
- 电池: 可充电电池, 2000mAh
- 显示屏: LED, 128 × 64像素
- 尺寸: 208 \* 105 \* 93 mm (W × D × H)
- 接口: RS232
- 重量: 近1.5kg
- 相对湿度: 20 ~ 85% R.H., 无冷凝
- 检测时间: 默认5秒 (1-100秒可调)
- 适宜操作温度: 5 ~ 40°C



## 二十三、生物医药研发和基础科学研究前沿技术

### IncuCyte S3 活细胞动态成像与功能分析系统 (美国Essen BioScience)

在培养箱内获得高通量、实时动态、精准可靠的细胞生物学数据

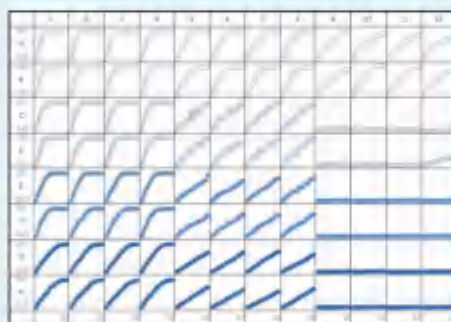
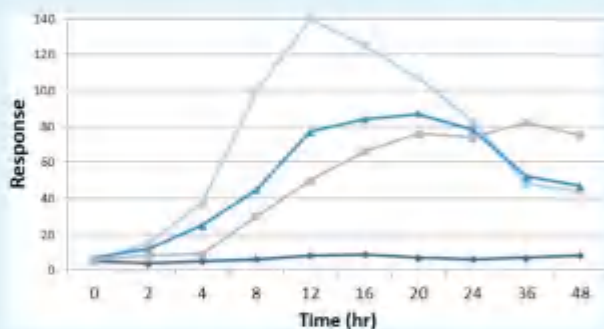
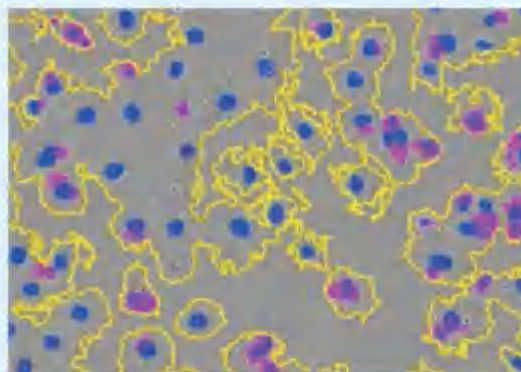
#### 技术特点:

在培养箱内, 长时间连续观测细胞生长和功能变化, 并通过软件分析得到多种定量数据, 可远程观测自动生成的图像、视频、定量曲线。高通量: 可容纳6个微孔板、培养皿、培养瓶和玻片, 支持多用户同时操作不同应用: 不同拍摄周期、放大倍数、细胞种类和分析类型。

#### 应用举例:

细胞增殖、凋亡、毒性、迁移、侵袭、趋化、免疫杀伤、吞噬、免疫细胞增殖、抗体内化、细胞质控、3D 肿瘤球体、克隆筛选、神经生长、血管再生、干细胞重编程与分化、报告基因的表达、转染效率评估、中性粒细胞死亡、药物筛选等。

IncuCyte 已帮助几千个单位开展工作, 贡献超过 2000篇 paper, 超过 350篇 Cell, Nature, Science: <http://www.essenbioscience.com/en/resources/publications/>





## AVATAR个体化细胞精准控制系统 (美国 XCell Biosciences)

您是否希望缩小细胞学实验结果与体内试验结果的差异?

您培养原代细胞是否碰到困难?

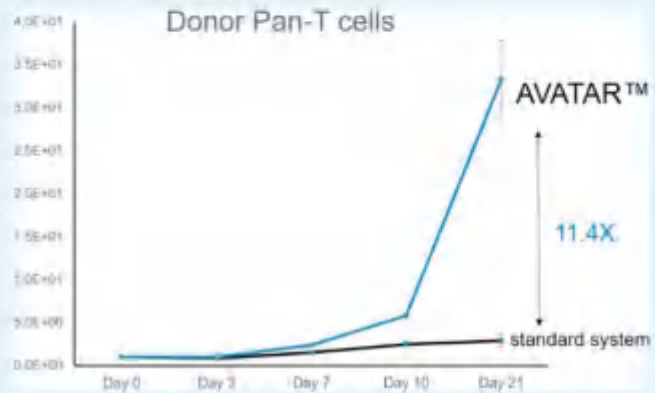
您是否想自由掌控和定向诱导干细胞?

您是否渴望提高基因编辑、细胞杀伤和转染的效率?

问题: 常规的细胞培养环境是 20% O<sub>2</sub>+5% CO<sub>2</sub>+无气压, 但是动物和人体内细胞往往处于低氧高压环境。错误的培养环境, 往往会产生有偏差、甚至错误的结果。

### 答案:

Avatar™个体化细胞精准控制系统可自由调控氧气、压力、温度与二氧化碳, 结合 XCell 开发的方法, 可以针对不同的细胞模拟体内不同部位的微环境, 最接近真实的环境可帮助您获得最科学的结果、开发出最有效的药物, 可以大幅减少优化时间与成本花费。



### 应用举例:

原代细胞培养、药物筛选、免疫细胞体外增殖、PDX 模型和类器官形成、循环肿瘤细胞的捕获和增殖、提高基因编辑的效率、胚胎干细胞和诱导多能干细胞的干性维持和定向诱导分化。

## IsoLight 单细胞功能信息多重检测系统 (美国 Isoplexis)

Elevate your data with predictive single-cell response

Detect and target the right cells, early, to deeply personalize therapies for all cancer patients

### AWARDS:

The Top Innovation of 2017(The Scientist)

Reddot design award winner 2018 (Germany)

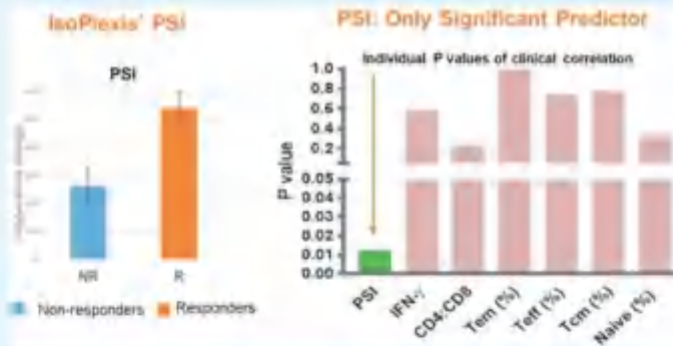
#1 technolog innovation: FIERCE INNOVATION AWARDS (Fierce Biotech)

Top 10 Analytics Solution Providers in 2018 (Pharma Tech Outlook)



**技术特点:**

- 1.每个 IsoCode芯片可分离和捕获 > 1250个单细胞，并独立分析。
- 2.可测定单细胞水平 30+ 的分泌蛋白（细胞因子、趋化因子和生长因子等）
- 3.多功能强度指数（IsoPSI）在诸多免疫治疗的应用中，与最终的临床结果有极大的相关性，比如 CAR-T、TCR-T、免疫检查点、癌症疫苗等。
- 4.多样化检测模板：既有现成的检测模板，比如：Immuno-Oncology of T Cell, Immuno-Oncology of Innate, Auto-Immune Disease, Infectious Disease 等研究专题；也可根据用户需求，定制特定的检测模板。
- 5.多兼容人、小鼠等动物样品的各类免疫细胞和细胞治疗产品，比如 CAR-T 细胞、TCR-T 细胞、CD4 T 细胞、CD8 T 细胞、Dendritic Cell 树状细胞、Tumor Cell 肿瘤细胞、Monocyte 单核细胞、Bone Marrow cell骨髓细胞、NK cell自然杀伤细胞
- 6.仪器会自动进行细胞捕获、细胞培养、孵育、加入试剂、样品清洗、信号读取和数据分析等操作
- 7.无与伦比的数据分析能力，IsoSpeak 软件荣获 Top 10 Analytics Solution Provider-2018 by Pharma Tech Outlook
- 8.已被众多免疫治疗公司认可，比如率先发布 CAR-T治疗产品的 Novartis和Kite 等公司已采用。



**应用领域:**

- 1.Preclinical Development of Cell Therapies 细胞疗法临床前开发
- 2.Cell Therapy Product Manufacturing Analysis 细胞免疫治疗产品生产和质控
- 3.Clinical Cell Therapy Biomarker Discovery and Release 临床细胞治疗生物标志物开发和确立发布
- 4.T Cell Mechanism in the TME in Preclinical Development 临床前肿瘤微环境中 T 细胞机制研究
- 5.Checkpoint and Vaccine Translation 免疫检查点和疫苗开发和转化（比如：预判患者个体对特定免疫检查点药物的反应）
- 6.Immune Monitoring and Correlates of Durability 免疫监控和耐久相关性研究

Therapy	Metric	Predictive in: Indication
CAR-T	PSI	Pre-infusion in DLBCL <sup>1</sup> P = 0.012
Check point	PSI	Melanoma response (p/nivo) <sup>2</sup> P = 0.030
Cancer Vaccine	PSI	Pancreatic cancer patient survival <sup>3</sup> P = 0.001



## iQue Screener PLUS 超高通量流式智能筛选系统 (美国IntelliCyt)

用“多快好省”+“智能”的方式进行药物筛选或流式检测

### 1.应用举例:

各类药物筛选和流式检测、比如抗体研发、小分子药物筛选、中药药物筛选、表型筛选、细胞株开发、细胞免疫治疗、细胞因子检测、细胞增殖、细胞凋亡、细胞周期、肿瘤学研究、免疫学研究、细胞杀伤……

### 2.技术特点:

a)多: 多重检测、8或15通道、细胞和分泌蛋白同时检测、数据和图表丰富;

b)快: 96孔板仅需5分钟、384孔板仅需20分钟、每天可轻松完成40块96孔板;

c)好: 操作便捷、无需调整PMT(调电压)、自动化荧光补偿、mix and read的kit;

d)省: 样品量低至6或10ul、可大量节省试剂和样品;

e)智能: 强大的数据分析能力、基于微孔板的整体数据分析设计、为使用者提供了极大的分析便利、比如: 整板 Normalization、散点图、柱状图、overlay 展示、直接生成曲线和IC/EC50、高效的多参数筛选分析、整体数据分析可从数小时缩减至几分钟。

## Certus Flex多功能分液器 (瑞士Gyger)

### 主要特点:

1.体积范围广: 50nl——5ml

2.准确度和精密度高(准确度 $\pm 1.5\%$ 、 $CV < 3\%$ )

3.成本低: 没有耗材、死体积很小(65ul)

4.自由分液: 4-8个通道, 独立控制, 可同时分1-8种液体、可任意孔任意体积分液(支持体积递增、递减分液、回填等操作)

5.一机多作: 1台分液器同时完成多台分液器的工作

6.兼容性好: 蛋白溶液、水溶液、盐溶液、DMOS溶液、细胞、beads、各类底物和反应液体、甘油、酒精、有机溶剂、油类等

7.新增22°侧向分液头: 加液更轻柔、避免气泡、实验效果更好

8.完美自动化: 完全支持SILA协议, 可与各主要自动化平台整合





## Bluewasher 非接触式微孔板样品处理系统 (德国BlueCatBio)

全面变革和提升您的微孔板实验

您想要获得质量更高、更科学的数据吗?

您想要缩短实验流程、提升通量、降低成本吗?

**技术特点:**

1.更科学:全自动反向离心式清洗、非接触、杜绝交叉污染;

2.数据质量更高:液体残留少 ( $<0.1 \mu\text{L}$ ),比传统方式低10倍,背景值低, CV 值小;

3.清洗一次即可达到传统方法3-4次的效果。

4.Z因子轻松提升 0.1-0.3, 显著减少假阳性/假阴性;

5.稳定可靠:无堵塞风险、无需矫正、孔间一致性良好

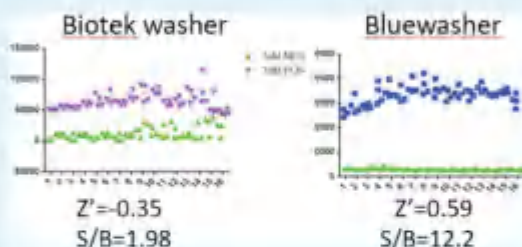
6.可轻松升级实验体系(96到384, 384到1536)、不同实验类型有不同的程序、操作十分便利

7.侧壁加液、分多次加液(先小体积加液形成保护层,再加剩余体积)、加液压力可调等

8.节省时间提升通量:96、384孔秒板  $<20$ 秒、1536  $<30$ 秒

**应用领域:**

基于微孔板的各种实验、比如: ELISA, Cell based screening (HTS, HCS, FLIPR, Cell based ELISA)、Magnetic bead based molecular assays (DNA extraction, mRNA purification, expression, Chip, Co-IP)

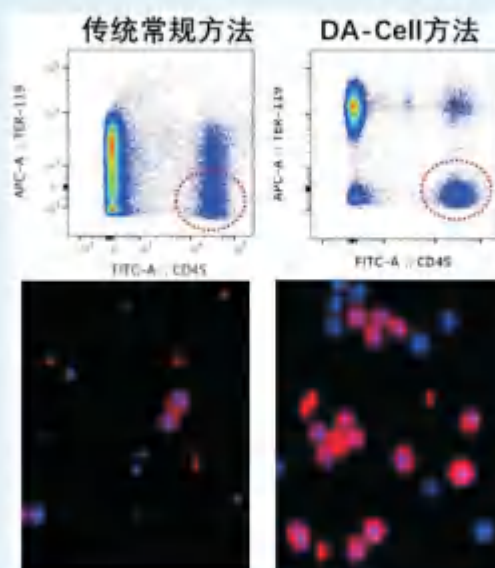


## DA-Cell微滴阵列样品前处理系统 (新加坡 Curiox)

魔鬼藏在细节里,您正确地处理了您的细胞样品么?

请勿让有问题的样品处理方法阻挡您的研究

传统离心法	DA-Cell方法
离心使细胞受长时间压力和胁迫,影响细胞形态和表达水平,甚至破损细胞	层流方式(laminar flow)非常温和,杜绝压力和破损
细胞丢失严重,保留率仅10-50% 科学性不足:细胞群比例偏差,因为不同细胞的大小和密度不同,丢失比例各异!	保留 95% 杜绝偏差,结果更科学 试剂仅需传统方法 10-30%
结果可重复性较差	重复性更高
人工操作复杂和全劳	仪器全自动完成
20-40 分钟/批次	3-6 分钟/批次 仅需 10-20%的时间



**应用举例:**

各类悬浮细胞、流式样品准备,兼容珍稀样品和大量样品。



## DA-Bead 微滴阵列磁珠前处理系统 (新加坡 Curiox)

Run Bead-Based Immunoassays of Luminex®, Singulex® Effectively and Cheaply  
传统的离心或磁力架等方法处理磁珠样品往往费时费力, 还有样品丢失严重、重复性不够好等问题。Curiox 的 DropArray 采用全新的技术路线, 极大地改进了实验效果。

1. 更小的实验体系, 磁珠和样品用量都仅需传统方法的 1/10
2. 更低的实验成本, 仅需传统方法的 1/5-1/10
3. CV 值更低、极大降低个体操作差异、结果更加稳定可靠
4. 检测灵敏度更高
5. 自动化清洗流程, 解放人工

## Gyrolab 纳升级高通量微流控免疫分析工作站 (瑞典GYROS)

您希望提升和加速您的生物分析实验么?

1. 实验时间从常规的 4-24 小时缩短到仅需 1 小时
2. 更高的准确性和精密度、提升实验成功率
3. 样品量从以往的 50-100ul 减少到仅需 4ul、1 只小鼠可做 1 条完整的 PK 曲线
4. 从繁琐的人工操作、到仪器全自动完成、不同人、实验室和公司都能获得一致结果
5. 多种类型的实验可以同时操作
6. 新增低温系统可保护样品和试剂活性

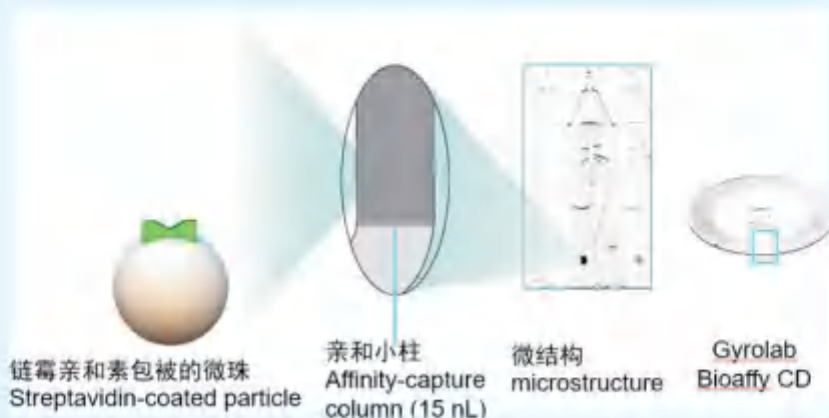
微流控 CD 技术帮助您轻松地在更短时间内获得更可靠的数据。

### 应用举例:

PK/TK (药/毒代动力学)、ADA (抗药抗体、免疫原性)、biomarker (生物标记物)、PD (药效动力学)、bioprocess (HCP、Protein A、IgG titer)、亲和力检测等生物分析。

### 特点:

自动化(可隔夜工作)、速度快(1 小时完成)、检测范围宽(4 个 log)、灵敏度和精密度高、节省试剂和样品(4ul 样品即可做重复)等。







## Chipcytometry: 芯片式样本库细胞表型深度分析系统 (德国Zellkraftwerk)

您做 biomarker 检测可能碰到如下问题:

荧光补偿操作繁琐、担心科学性

传统方法只能做十几重检测、方法开发困难

样品只能短时保存, 不能重复检测Chipcytometry 从根本上突破传统方法的各类局限

### 技术特点:

1. 不需 (或仅需少量) 荧光补偿、数据更加科学可靠

2. 彼此独立互不干扰的多重检测、105 multiplex

3. 珍贵少量样品、也可获得大量数据

4. 样品可长期保存、≥2 年结果依旧稳定可靠

5. 样品可反复检测

6. 专利技术可确保样品不受运输条件的干扰。传统方式: 取样后冷藏等手段、容易导致 biomarker 水平变化、结果不准确。

7. 适用于细胞和组织切片

8. 方法开发和检测应用都十分方便

### 应用举例:

生物标志物开发和检测

细胞和组织水平的生物标志物检测

免疫细胞分型和免疫监控

稀有细胞检测和筛查

细胞水平的药效动力学研究

对复杂细胞群体进行精细分群

信号通路研究

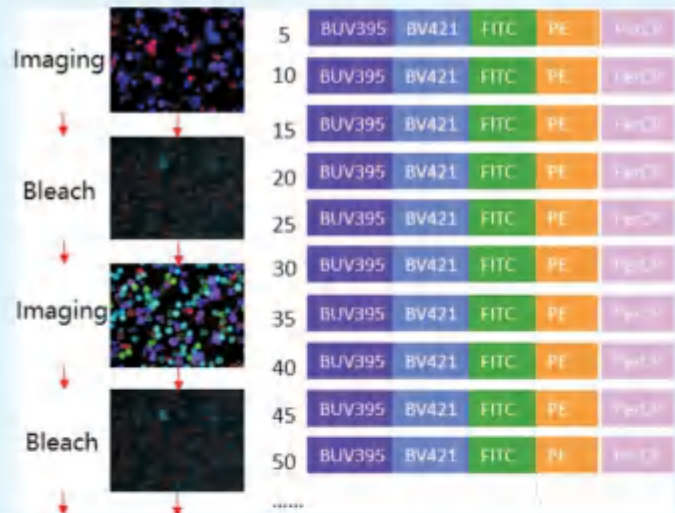
揭示细胞群体的多样性

对细胞群体的深入分析

肿瘤等复杂组织微环境描绘

活细胞实时观测 (有特殊 Chip)

...





## 特 别 说 明

本公司除经营各种生化医疗仪器、分析测试仪器及环境监测仪器外,还经营其他设备:

进口产品: 焊接机器人、气相色谱仪、气质联用仪器、液相色谱仪、液质联用仪、圆二色谱仪、傅里叶红外光谱仪、洗板机、全自动印迹仪、生物芯片扫描仪、全自动液体处理工作站、蛋白纯化、精子质量分析系统、染色体核型分析系统、流式细胞仪、组织细胞形态学分析系统、液闪计数仪、伽马计数仪、全自动酶免工作站、高智能样本分析系统、叶绿素荧光检测仪、步入式人工气候箱、生物安全柜、流动注射仪、全自动BOD(COD)机器人分析仪、杜马斯燃烧定氮仪、凯氏定氮仪、脂肪测定仪、土壤温湿度测定仪、流量计、声学水位计、风速仪、两虫检测仪、啤酒分析仪、粘度计、酒精分析仪、原子层沉积系统、匀胶机、接触角测量仪、全自动表面张力仪、超临界萃取仪、旋转蒸发仪、高压灭菌器、纯水机、等离子清洗机、离心机、高温石墨炉、马弗炉、电池测试柜、吸附管老化仪、手套箱、球磨机、精密压电测试仪、振动测试系统、细菌发酵罐等。

除以上进口产品之外,与我公司长期合作的国产厂家还有上海精骐、苏净安泰、上海新苗、上海精宏、上海一恒、上海龙跃、上海博迅、上海精密、上海安亭、上海越平、上海三申、北京六一、北京君意、天津泰斯特、昆山舒美、宁波新芝、成都金凤、金华科迪、长沙平凡、湖南赫西、巩义予华、长城科工贸、镇江东方、常州国华、金坛医疗、新华医疗、武汉天虹、河北先河、崂山应用、安徽航天生物等。

注: 预知更多产品详情, 请与我公司联系

本册产品内容仅供参考, 详细信息请向我公司咨询。